

## ANALISI DELLA DOMANDA TURISTICA NEGLI ESERCIZI ALBERGHIERI DI ROMA E PROVINCIA ANNO 2007

### RAPPORTO ANNUALE 2007

#### 1. L'andamento del mercato alberghiero nella Provincia di Roma

La crescita della domanda turistica negli esercizi alberghieri di Roma registrata negli anni precedenti ha conosciuto, nel 2007, un ulteriore consolidamento. La crescita ha coinvolto, anche quest'anno, sia la domanda turistica nazionale sia la domanda estera, nonostante il continuo apprezzamento dell'euro sul dollaro e i timori di recessione in alcune importanti aree economiche. Le politiche di marketing intraprese dagli operatori pubblici e privati si sono rivelate ancora efficaci, perché basate sulla crescente valorizzazione del sistema turistico locale, ed in particolare sull'obiettivo strategico – e perseguito ormai da tempo - di fare di Roma una città da visitare non solo per quel che c'è, ma anche e soprattutto per **quel che avviene**.

Vedremo dai dati che l'andamento positivo della domanda turistica ha caratterizzato tutto l'anno 2007.

Il bilancio complessivo della domanda turistica negli alberghi della Provincia di Roma indica una buona crescita sia negli arrivi sia nelle presenze, che sono arrivate nel 2007 a poco meno di 24 milioni.

Vediamo nel dettaglio qual è stato l'andamento complessivo del mercato turistico negli alberghi.

La crescita della domanda turistica negli esercizi alberghieri della Provincia di Roma, considerata nel suo insieme, ha riguardato sia gli italiani sia gli stranieri (praticamente quasi tutti i segmenti geografici di mercato) ed ha coinvolto tutte le categorie di esercizi alberghieri.

La domanda complessiva negli esercizi alberghieri della Provincia di Roma è stata pari a **10.115.031** arrivi (+11,31%) e **23.810.471** presenze (+10,74%) (tabb. 1- 2).

La domanda italiana (**4.219.093** arrivi e **8.419.708** presenze) ha registrato una crescita del +9,79% negli arrivi e del +8,60% nelle presenze.

Anche nel 2007 la crescita della domanda straniera (**5.895.938** arrivi e **15.390.763** presenze) è stata superiore a quella italiana, con incrementi nella misura del +12,43% negli arrivi e del +11,95% nelle presenze (tabb. 1- 2).

*Aggiungendo ai dati sui flussi di domanda negli esercizi alberghieri quelli diretti verso gli esercizi ricettivi complementari della provincia di Roma, pari a **2.266.392** arrivi (+9,41%) e **7.064.350** presenze (+5,87%), il bilancio complessivo dell'anno 2007 della domanda turistica, nell'insieme delle strutture ricettive alberghiere e complementari della*

Provincia di Roma, chiude con una buona crescita di arrivi e presenze: gli arrivi complessivi sono stati, infatti **12.381.423** unità con **+10,96%**, mentre le presenze sono state **30.874.821** con **+9,59%** (si veda il prospetto seguente e la tabella 28).

PROVINCIA DI ROMA - ARRIVI E PRESENZE  
 NELLE STRUTTURE RICETTIVE  
 (Hotel, Camping, B&B, Case per ferie)  
 ANNO 2007

Paesi	Anno 2007			Variazione % 2007/2006	
	Arrivi	Presenze	Perm. media	Arrivi	Presenze
Totale	12.381.423	30.874.821	2,49	10,96	9,59
Italiani	5.606.193	13.104.577	2,34	9,38	7,30
Stranieri	6.775.230	17.770.244	2,62	12,30	11,34

## 2. L'analisi della domanda turistica a Roma

Negli esercizi alberghieri di Roma la domanda turistica ha registrato una apprezzabile crescita sia della domanda interna sia della domanda estera.

Nell'anno 2007 gli **arrivi** complessivi di italiani e stranieri negli esercizi alberghieri della città sono stati **8.315.342**, con una crescita su base annua di **+11,29%**. Le **presenze** complessive sono state **20.244.694** e hanno fatto registrare una crescita di **+10,85%** (tabb. 3 - 4).

In particolare gli **arrivi** italiani negli esercizi alberghieri di Roma sono stati **3.133.693** (**+9,30%**); le **presenze** sono state pari a **6.149.237** unità (**+8,38%**) (tabella 4 e 7).

La domanda straniera, come già avvenuto lo scorso anno, ha registrato tassi di crescita superiori a quelli della domanda italiana nel corso dell'intero anno, confermandosi ancora il vero punto di forza del turismo a Roma. Arrivi

e presenze di stranieri nella capitale sono stati rispettivamente **5.181.649** (**+12,52%**) e **14.095.457** (**11,97%**). L'andamento della domanda straniera è, ovviamente, diversificato a livello di provenienza geografica (tabb. 3 e 4).

La domanda europea ha avuto un andamento positivo in tutte le categorie di esercizi alberghieri (tabelle n. 3 e 4). Gli arrivi dall'Europa sono stati pari **2.488.382** unità (**+12,44%**) e le presenze a **7.256.568** unità (**+12,91%**). Particolarmente positivi anche quest'anno gli andamenti della Germania (**405.772** arrivi e **1.314.823** presenze, rispettivamente **+4,04%** e **+6,27%**), del Regno Unito (**503.650** arrivi e **1.451.965** presenze, rispettivamente **+11,14%** e **+10,24%**), della Spagna (**363.348** arrivi e **1.014.652** presenze, rispettivamente **+19,77%** e **+21,94%**), della Francia (**255.652** arrivi e **754.991** presenze, rispettivamente **+9,18%** e **+10,91%**), e della Russia (**112.820** arrivi e **326.953** presenze, rispettivamente **+29,76%** e **+31,92%**) (tabelle 3 e 4).

Nonostante il forte apprezzamento dell'euro sul dollaro, anche il 2007 è stato caratterizzato, inoltre, dall'ulteriore rafforzamento della crescita della domanda proveniente dal Nord America. Arrivi e presenze provenienti da quest'area sono stati alla fine dell'anno rispettivamente **1.486.846** unità e **3.915.138** unità, con una crescita di **+14,74%** negli arrivi e di **+12,70%** nelle presenze.

In ripresa anche la domanda proveniente dal **Centro - Sud America**, che ha fatto registrare



**IL TURISMO IN CIFRE**  
**negli esercizi alberghieri di Roma e Provincia**  
**Rapporto annuale 2007**

**235.254** arrivi (+**15,61%**) e **610.643** presenze (+**11,43%**).

Positivo, ma non brillante, anche il trend della domanda proveniente dal **Sud - Est Asiatico**, che ha registrato **665.646** arrivi (+**2,73%**) e **1.536.869** presenze (+**2,43%**). Nell'ambito dei flussi provenienti da quest'area continua a crescere il peso della Cina, anche se i numeri assoluti sono ancora non rilevanti.

Buona crescita anche dell'andamento del **Medio Oriente**, con **85.969** arrivi (+**12,49%**) e **227.032** presenze (+**7,12%**).

Nell'insieme, l'analisi della distribuzione geografica della domanda turistica straniera a Roma (tabelle 3, 4, 11, 12) evidenzia il consolidamento dei seguenti processi:

- il progressivo rafforzamento delle quote di mercato dell'Europa e degli USA;
- il primato della domanda proveniente dagli USA, seguiti da Regno Unito, Germania, Giappone, Spagna e Francia (tabb. 11 e 12);
- il progressivo consolidamento di nuovi mercati emergenti che, accanto ad ancora piccoli numeri in valori assoluti, presentano già da tempo elevati tassi di crescita (in particolare Russia e Cina) che, se confermati, li porteranno a divenire nel tempo tra i principali bacini di domanda turistica verso Roma.

L'analisi dei flussi di domanda a livello di singoli paesi aiuta a capire questi processi.

A livello di singole nazionalità, gli USA continuano a detenere il primato di arrivi

stranieri (26,47%) e presenze straniere (25,67%) a Roma, seguiti dal Regno Unito (9,72% di arrivi e 10,30% presenze), dal Giappone (8,19% circa di arrivi e 7,20% di presenze), dalla Germania (7,83% di arrivi e 9,33% di presenze), dalla Spagna (7,01% di arrivi e 7,20% di presenze) e dalla Francia (4,93% di arrivi e 5,36% di presenze) (tabelle 11, 12, 13, 14).

Da rilevare che i primi 10 paesi di provenienza dei flussi di domanda straniera a Roma costituiscono circa il **72%** degli arrivi e circa il **73%** delle presenze straniere (tabelle 11 e 12). In quanto a scelte di consumo, la domanda straniera ha continuato a privilegiare gli alberghi di 4 e 5 stelle, mentre la domanda italiana ha manifestato una maggiore propensione verso gli esercizi di medio e basso livello (tabella 8).

La domanda straniera registra, infatti, la seguente distribuzione delle presenze: 10,00% negli alberghi a 5 stelle, 45,54% negli alberghi a 4 stelle, 34,46% negli alberghi a 3 stelle, 7,80% negli alberghi a 2 stelle e 2,20% in quelli a 1 stella (tabella 8).

La domanda italiana ha registrato la seguente distribuzione delle presenze: 4,56% negli alberghi a 5 stelle, 36,23% negli alberghi a 4 stelle, 36,39% negli alberghi a 3 stelle, 18,41% in quelli a 2 stelle e 4,41% in quelli a 1 stella (tabella 8).

Il confronto tra *quote reali di mercato* e *quote potenziali di mercato* continua ad evidenziare

un'apprezzabile performance delle diverse categorie di esercizi alberghieri (tabella 8):

Categoria	Quota potenziale di mercato	Quota reale di mercato
5 stelle	9,73	8,35
4 stelle	47,05	42,71
3 stelle	29,97	35,05
2 stelle	10,20	11,02
1 stella	3,05	2,87
<b>Totale</b>	<b>100,00</b>	<b>100,00</b>

L'insieme della ricettività alberghiera di Roma consiste in circa 43.000 camere e circa 85.000 posti letto.

Categoria	Hotel	Camere	Letti
5 stelle	23	3.908 (+20%)	8.296 (+19%)
4 stelle	187	20.159 (+11%)	40.105 (+10%)
3 stelle	313	13.051 (-4%)	25.546 (-4%)
2 stelle	221	4.464 (-4%)	8.696 (-5%)
1 stella	126	1.431 (+13%)	2.597 (+12%)
<b>Totale</b>	<b>870</b>	<b>43.013 (+5%)</b>	<b>85.240 (+5%)</b>

L'occupazione annua di camere e letti nel 2007 è stata rispettivamente pari al **72,95%** e al **65,04%**. Nelle singole categorie di esercizi l'occupazione di camere e letti nel 2007 è stata la seguente (tabella 11):

Categoria	Anno 2007	
	Occupazione camere	Occupazione letti
5 stelle	71,43	55,93
4 stelle	75,42	58,95
3 stelle	75,98	76,13
2 stelle	61,19	70,34
1 stella	51,00	61,53
<b>Totale</b>	<b>72,95</b>	<b>65,04</b>

*Aggiungendo ai dati sui flussi di domanda negli esercizi alberghieri quelli diretti verso*

*gli esercizi ricettivi complementari di Roma, pari a **1.751.310** arrivi (+9,28%) e **5.667.231** presenze (+5,76%), il bilancio complessivo dell'anno 2007 della domanda turistica, nell'insieme delle strutture ricettive alberghiere e complementari di Roma, chiude con una buona crescita di arrivi e presenze, superiore a quella già buona registrata lo scorso anno: gli arrivi complessivi sono stati, infatti, **10.070.377** unità con + **10,97%**, mentre le presenze sono state **25.911.925** con + **9,70%** (si veda il prospetto seguente e la tabella 26).*

**ROMA - ARRIVIE PRESENZE NELLE STRUTTURE RICETTIVE**  
**(Hotel, Camping, B&B, Case per ferie)**  
**ANNO 2007**

Paesi	Anno 2007			Variazione % 2007/2006	
	Arrivi	Presenze	Perm. media	Arrivi	Presenze
<b>Totale</b>	<b>10.070.377</b>	<b>25.911.925</b>	<b>2,57</b>	<b>10,97</b>	<b>9,70</b>
<b>Italiani</b>	<b>4.175.235</b>	<b>9.844.847</b>	<b>2,36</b>	<b>9,06</b>	<b>7,10</b>
<b>Stranieri</b>	<b>5.895.142</b>	<b>16.067.078</b>	<b>2,73</b>	<b>12,37</b>	<b>11,35</b>

### 3. Distribuzione della domanda per categorie di esercizi a Roma

La distribuzione della domanda turistica secondo le categorie di esercizi alberghieri nella città di Roma, ha avuto la seguente articolazione (tabb. 7 e 8):

**Esercizi a 5 stelle: 8,67%** degli arrivi (**720.569** unità) e **8,35%** delle presenze (**1.690.192** unità). Tra gli stranieri la principale componente di domanda straniera è stata quella proveniente dagli USA con il 36,93% degli arrivi dall'estero ed il 38,95% delle presenze straniere, seguiti dal Regno Unito con il 12,42% degli arrivi e l'11,98% delle presenze totali di stranieri, e dalla Francia con



**IL TURISMO IN CIFRE**  
**negli esercizi alberghieri di Roma e Provincia**  
**Rapporto annuale 2007**

il 6,20% degli arrivi e il 5,04% delle presenze (tabb. 7, 8, 13 e 14).

**Esercizi a 4 stelle:** **43,52%** degli arrivi (**3.619.047** unità) e **42,71%** delle presenze (**8.647.111** unità). Tra gli stranieri la principale componente di domanda straniera è stata quella proveniente dagli USA con il 27,14% degli arrivi dall'estero ed il 25,52% delle presenze straniere, seguiti dal Giappone con il 13,12% degli arrivi e l'11,75% delle presenze totali di stranieri, e dal Regno Unito con l'8,29% degli arrivi e il 9,38% delle presenze (tabb. 7, 8, 13 e 14).

**Esercizi a 3 stelle:** **33,73%** degli arrivi (**2.804.451** unità) e **35,05%** delle presenze (**7.095.270** unità). Tra gli stranieri la principale componente di domanda è stata quella proveniente dagli USA con il 25,63% degli arrivi ed il 25,10% delle presenze straniere, seguiti dal Regno Unito con l'11,15% degli arrivi e l'11,38% delle presenze totali di stranieri, e dalla Germania con l'8,67% degli arrivi e il 10,07% delle presenze (tabelle 7, 8, 13 e 14).

**Esercizi a 2 stelle:** **11,25%** degli arrivi (**935.407** unità) e **11,02%** delle presenze (**2.230.800** unità). Tra gli stranieri la principale componente di domanda è stata quella proveniente dalla Germania con il 17,56% degli arrivi ed il 19,07% delle presenze straniere, seguita dagli U.S.A. con il 13,33% degli arrivi e il 14,60% delle presenze totali di

stranieri, e dal Regno Unito con l'8,76% degli arrivi e il 9,15% delle presenze (tabelle 7, 8, 13 e 14).

**Esercizi a 1 stella:** **2,83%** degli arrivi (**235.868** unità) e **2,87%** delle presenze (**581.321** unità). Tra gli stranieri la principale componente di domanda è stata quella proveniente dagli USA con il 17,90% degli arrivi ed il 16,64% delle presenze straniere, seguiti dalla Germania con il 12,99% degli arrivi e il 15,41% delle presenze straniere (tabb. 7, 8, 13 e 14).

#### **4. L'analisi della domanda turistica nell'hinterland**

Nel resto del territorio della Provincia di Roma gli arrivi complessivi negli esercizi alberghieri sono stati **1.799.689 (+11,43%)** e le presenze **3.565.777 (+10,09%)**, di cui il 68% circa sono presenze italiane e il 32% circa sono presenze straniere (tabelle 5, 6, 19). Anche nel corso del 2007 è proseguito il processo di forte internazionalizzazione della domanda turistica nell'hinterland di Roma, che ha portato ad una sensibile crescita della quota di mercato: gli arrivi stranieri sono stati **714.289** unità con una crescita del **11,78%**; le presenze sono ammontate a **1.295.306** con un incremento del **11,73%**.

Anche la domanda italiana è cresciuta, ma in misura inferiore a quella estera, sia negli arrivi con **+11,20% (1.085.400** unità) sia nelle

presenze con **+9,18%** (**2.270.471** unità) (tabelle 5 e 6).

L'insieme della ricettività alberghiera dell'hinterland di Roma consiste in circa 9.600 camere e circa 19.500 letti distribuiti come indicato nello schema seguente:

Categoria	Hotel	Camere	Letti
5 stelle	2	59	168
4 stelle	46	3.535 (+17%)	7.020 (+18%)
3 stelle	124	4.183 (-3%)	8.823 (-3%)
2 stelle	70	1.382 (-3%)	2.634 (-3%)
1 stella	33	416 (+2%)	826 (+3%)
<b>Totale</b>	<b>275</b>	<b>9.575 (+4%)</b>	<b>19.471 (+4%)</b>

L'occupazione delle camere negli esercizi alberghieri del resto della Provincia è stata del **51,8%**, quella dei letti è stata del **50,07%** (tab. 17). L'articolazione per categorie di esercizi registra i seguenti tassi di occupazione:

Categoria	Anno 2007	
	Occupazione camere	Occupazione letti
5 e 4 stelle	<b>54,59</b>	<b>46,40</b>
3 stelle	<b>52,85</b>	<b>48,70</b>
2 stelle	<b>45,28</b>	<b>61,70</b>
1 stella	<b>38,64</b>	<b>59,47</b>
<b>Totale</b>	<b>51,80</b>	<b>50,07</b>

Nell'hinterland romano i turisti provenienti dall'Europa costituiscono, con il **45,35%** degli arrivi e il **54,09%** delle presenze straniere nell'area, la principale componente di domanda straniera.

A livello di singoli paesi esteri, il principale bacino di domanda straniera è stato quello USA con il 20,51% degli arrivi stranieri (tab.

18) e il 16,66% delle presenze straniere (tab. 19). Seguono la Francia (7,72% degli arrivi e 8,99% delle presenze), la Germania (7,28% degli arrivi e 10,22% delle presenze) e il Regno Unito (5,53% degli arrivi e 6,78% delle presenze) (tabelle 18 e 19).

*Aggiungendo ai dati sui flussi di domanda negli esercizi alberghieri quelli diretti verso gli esercizi ricettivi complementari dell'hinterland di Roma, pari a **511.357** arrivi (+**9,07%**) e **1.397.119** presenze (+**6,33%**), anche il bilancio complessivo dell'anno 2007 della domanda turistica, nell'insieme delle strutture ricettive alberghiere e complementari dell'hinterland di Roma, chiude con una apprezzabile crescita di arrivi e presenze: gli arrivi complessivi sono stati, infatti, **2.311.046** unità con + **10,90%**, mentre le presenze sono state **4.962.896** con + **9,01%** (si veda il prospetto seguente e la tabella 27).*

**HINTERLAND DI ROMA - ARRIVI E PRESENZE**  
**NELLE STRUTTURE RICETTIVE**  
**(Hotel, Camping, B.&B, Case per ferie)**  
**ANNO 2007**

Paesi	Anno 2007			Variazione % 2007/2006	
	Arrivi	Presenze	Perm. media	Arrivi	Presenze
<b>Totale</b>	<b>2.311.046</b>	<b>4.962.896</b>	<b>2,15</b>	<b>10,90</b>	<b>9,01</b>
<b>Italiani</b>	<b>1.430.958</b>	<b>3.259.730</b>	<b>2,28</b>	<b>10,31</b>	<b>7,91</b>
<b>Stranieri</b>	<b>880.088</b>	<b>1.703.166</b>	<b>1,94</b>	<b>11,86</b>	<b>11,18</b>

**5. Il turismo incoming e outgoing secondo le agenzie di viaggi**

L'Osservatorio delle agenzie di viaggi opera lungo due direttrici:

- l'analisi del trend della domanda turistica verso Roma;
- l'analisi del trend del turismo romano (outgoing).

### 5.1 Il trend delle prenotazioni verso Roma

Le prime stime provvisorie sul trend della domanda turistica nel 2008 indicano una crescita complessiva di +6% circa degli arrivi e di +7% circa delle presenze nell'area romana. In particolare si segnalano i seguenti trend:

Paese	Arrivi	Presenze
USA	+8%	+9,5%
Germania	+ 8%	+10%
Regno Unito	+7,5%	+8%
Francia	+7%	+8%
Giappone	+1%	+2%
Russia	+10%	+12%
Cina	+ 9%	+11%

### 5.2 L'outgoing da Roma

Sul versante dell'outgoing, i romani hanno scelto nel corso del 2007, come mete turistiche le seguenti destinazioni:

Destinazione 2007	Preferenze	Variazioni %
Mare Italia	15,41%	1,12%
Località termali	6,97%	1,80%
Montagna	29,52%	-1,48%
Città d'arte	20,98%	1,22%
Europa continentale	16,82%	0,73%
Mare estero	9,17%	-0,77%
Asia	0,58%	-2,93%
Altri paesi	0,55%	0,97%
<b>Totale</b>	<b>100%</b>	

## 6. Le attività di ristorazione

Le attività di ristorazione sono un elemento fondamentale del sistema di accoglienza e del servizio offerto da un'area turistica. Nell'area di Roma e del suo hinterland sicuramente tante imprese di ristorazione hanno scarso rapporto con l'attività turistica intesa in senso stretto, ma tante altre servono prevalentemente clientela turistica che trova in esse non solo occasione di ristoro, ma anche motivo d'attrazione. Le nostre ricerche sul livello di soddisfazione dei turisti a Roma hanno sempre evidenziato il contributo della ristorazione nel rendere più gradevole il soggiorno ai visitatori della città. Le attività di ristorazione rappresentano pertanto un importante fattore di servizio alla collettività cittadina e turistica.

L'apporto del settore al PIL dell'area romana è senza dubbio notevole, ma al momento non quantificabile in maniera attendibile.

Ma non è questo l'unico aspetto non conosciuto del settore. Le lacune cognitive sono molto più ampie.

Per colmarle, l'EBT della Regione Lazio ha deciso di monitorare periodicamente il settore, in modo da fornire nel tempo agli operatori un quadro il più preciso possibile della situazione di mercato e del suo evolversi. Lo studio del settore si pone, perciò, tra gli altri, i seguenti obiettivi:

- definire periodicamente le dimensioni del settore (numero di imprese);
- individuare le tipologie di attività prevalente;
- determinare periodicamente il numero di occupati fissi ed extra;
- stimare periodicamente l'apporto del mondo della ristorazione al sistema economico romano;
- tracciare un profilo dinamico dell'evoluzione delle preferenze dei consumatori e dell'evoluzione del settore.



**IL TURISMO IN CIFRE**  
**negli esercizi alberghieri di Roma e Provincia**  
**Rapporto annuale 2007**

La frammentarietà del settore e il relativamente accentuato tasso di natalità e mortalità che lo caratterizza, rende sensibilmente variabile nel tempo il numero di imprese.

Sul fronte dell'occupazione diretta nel settore, le prime stime in corso di approfondimento, indicano in circa **35.000** unità l'occupazione regolare nel settore. L'attività di monitoraggio prosegue per censire le altre tipologie di ristorazione: fast food, self service, ristorazione collettiva.

**Numero di esercizi di ristorazione commerciale nella provincia di Roma (2007)**

<b>Codice</b>	<b>Tipologia dichiarata</b>	<b>Numero esercizi</b>
1	Ristorante	765
2	Risto-pizzeria	254
3	Regionale	170
4	Pizzeria	182
5	Romana	124
6	classica	85
7	etnica	161
8	pesce	115
9	varia	104
<b>Totale Roma</b>		<b>1.960</b>
Hinterland di Roma		1.290
<b>Totale provincia di Roma</b>		<b>3.250</b>

**Fonte: EBTL - ROMA E LAZIO Il turismo in cifre**  
**Dati in corso di aggiornamento**



## IL TURISMO IN CIFRE negli esercizi alberghieri di Roma e Provincia Rapporto annuale 2007

Figura 1 - Roma - Arrivi e presenze negli esercizi alberghieri - Anno 2007

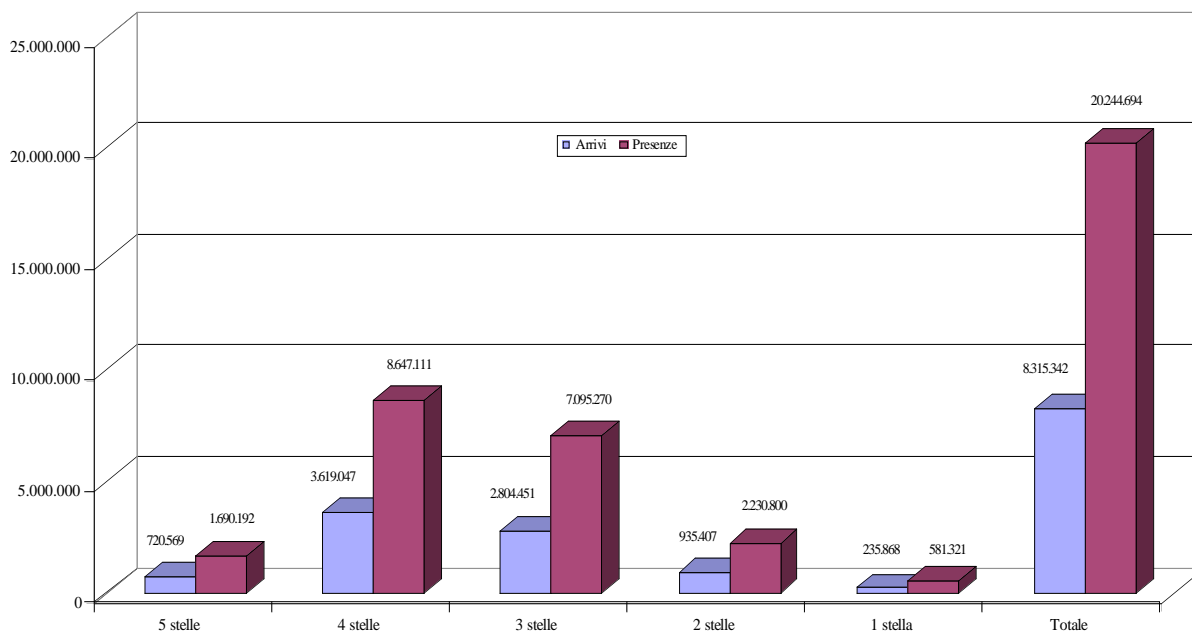
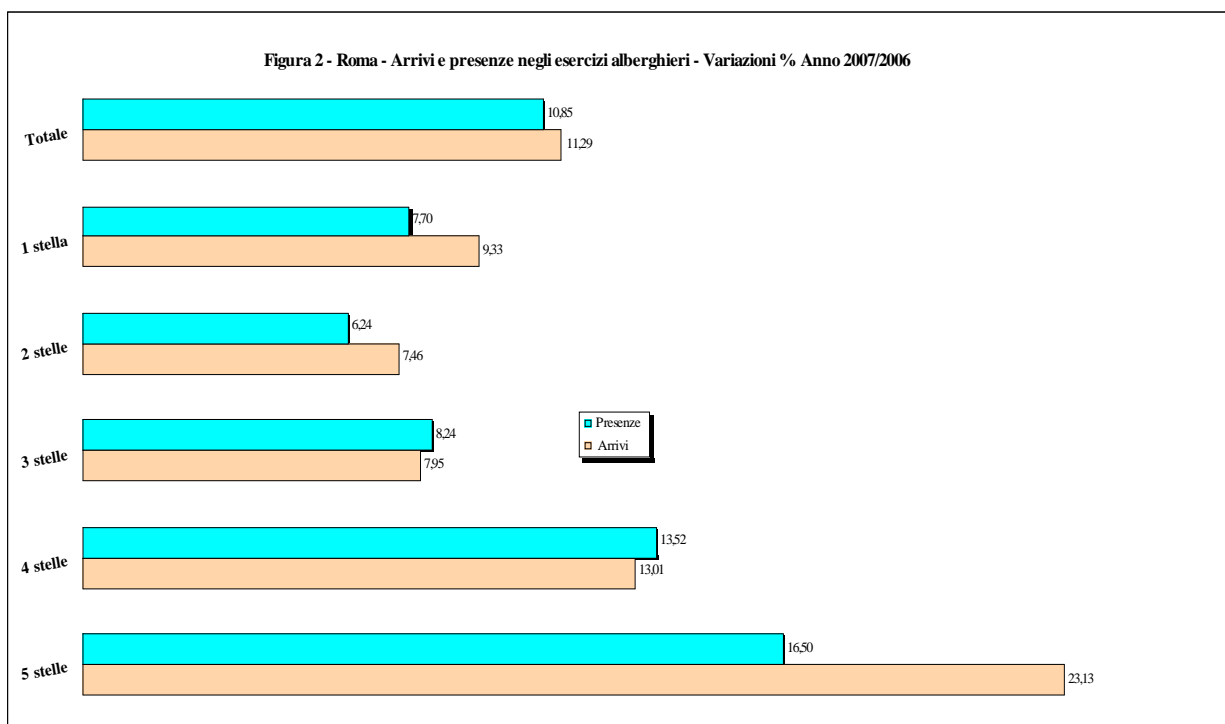


Figura 2 - Roma - Arrivi e presenze negli esercizi alberghieri - Variazioni % Anno 2007/2006

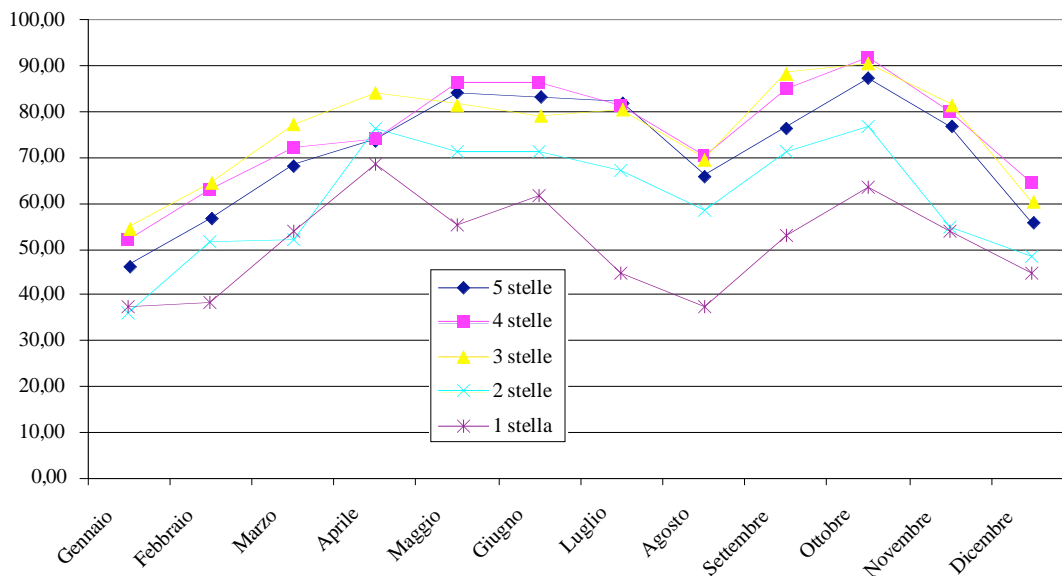


## IL TURISMO IN CIFRE

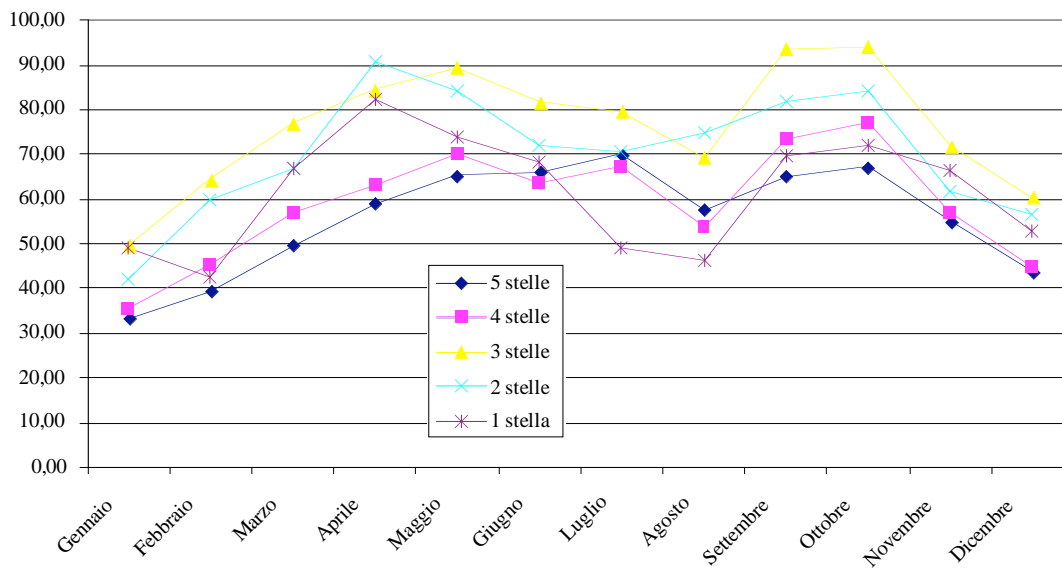
### negli esercizi alberghieri di Roma e Provincia

#### Rapporto annuale 2007

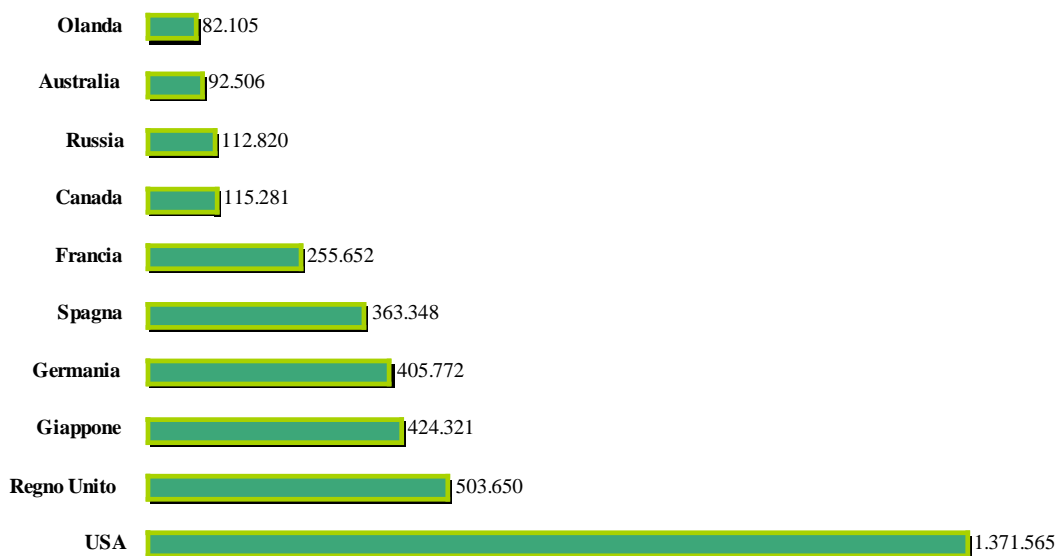
**Figura 3 - Roma - Occupazione camere negli esercizi alberghieri - Anno 2007**



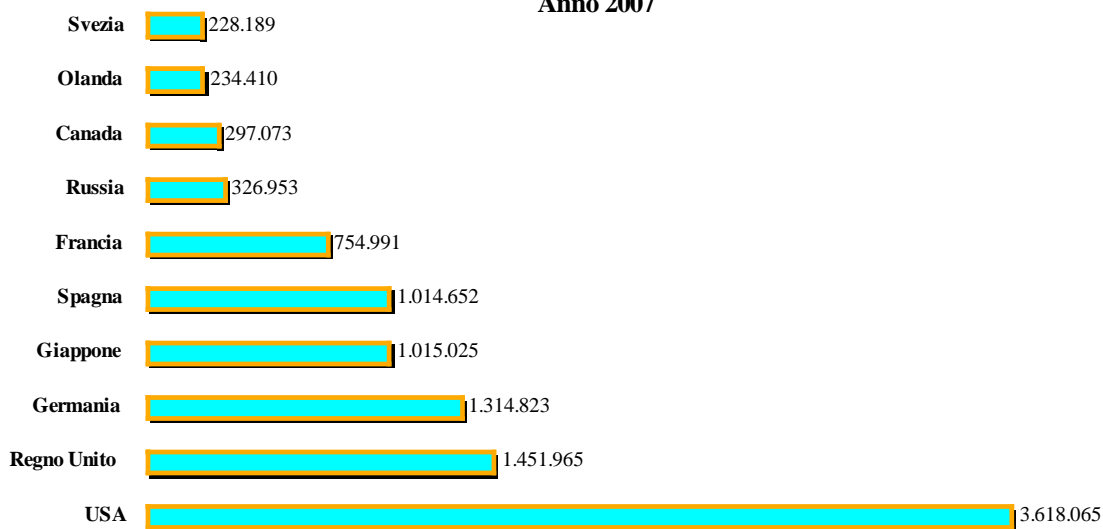
**Figura 4 - Roma - Occupazione letti negli esercizi alberghieri - 2007**



**Figura 5 - Roma - Arrivi delle prime 10 nazionalità negli esercizi alberghieri - Anno 2007**



**Figura 6 - Roma - Presenze delle prime 10 nazionalità negli esercizi alberghieri - Anno 2007**

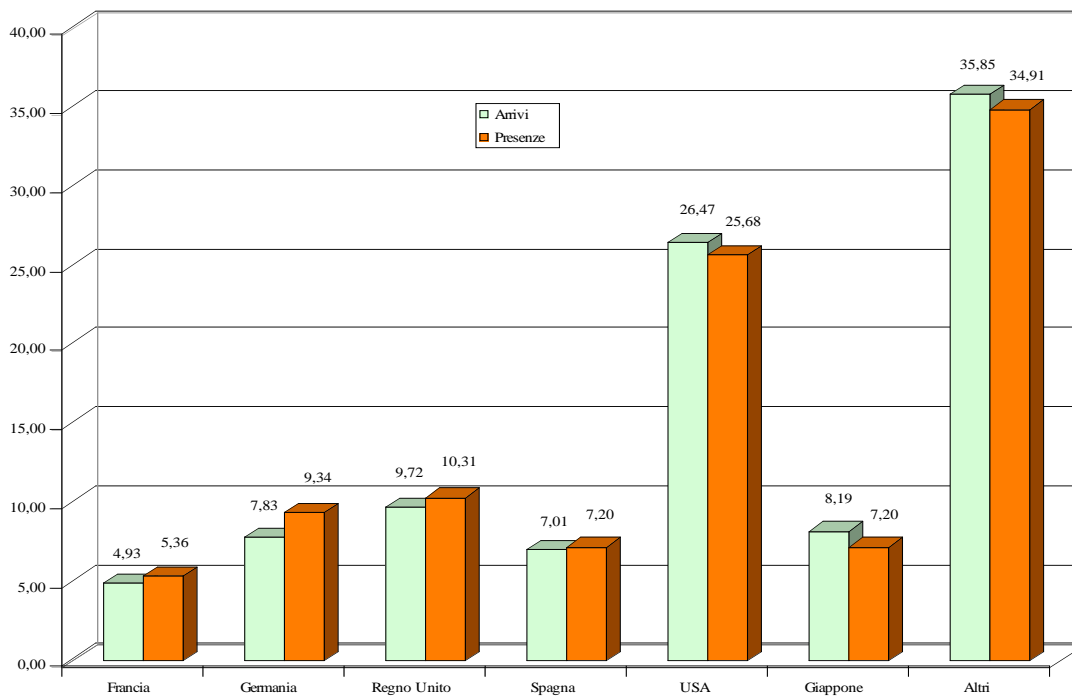


## IL TURISMO IN CIFRE

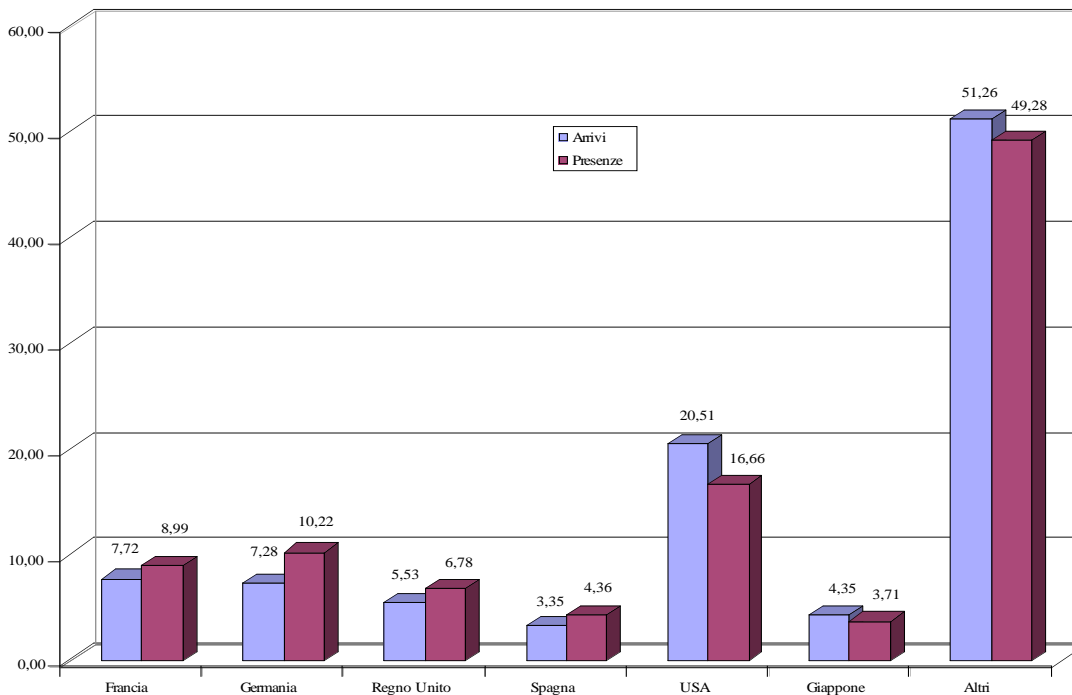
### negli esercizi alberghieri di Roma e Provincia

### Rapporto annuale 2007

**Fig. 7 - Roma - Quote di mercato degli stranieri negli esercizi alberghieri - Anno 2007**



**Figura 8 - Hinterland di Roma - Quote di mercato degli stranieri negli esercizi alberghieri - Anno 2007**

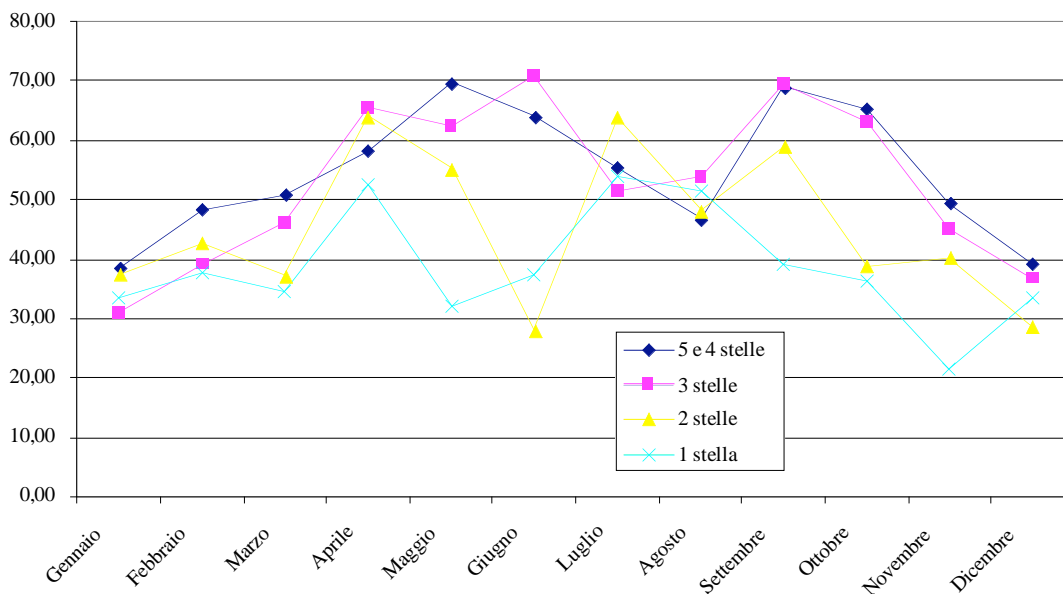


## IL TURISMO IN CIFRE

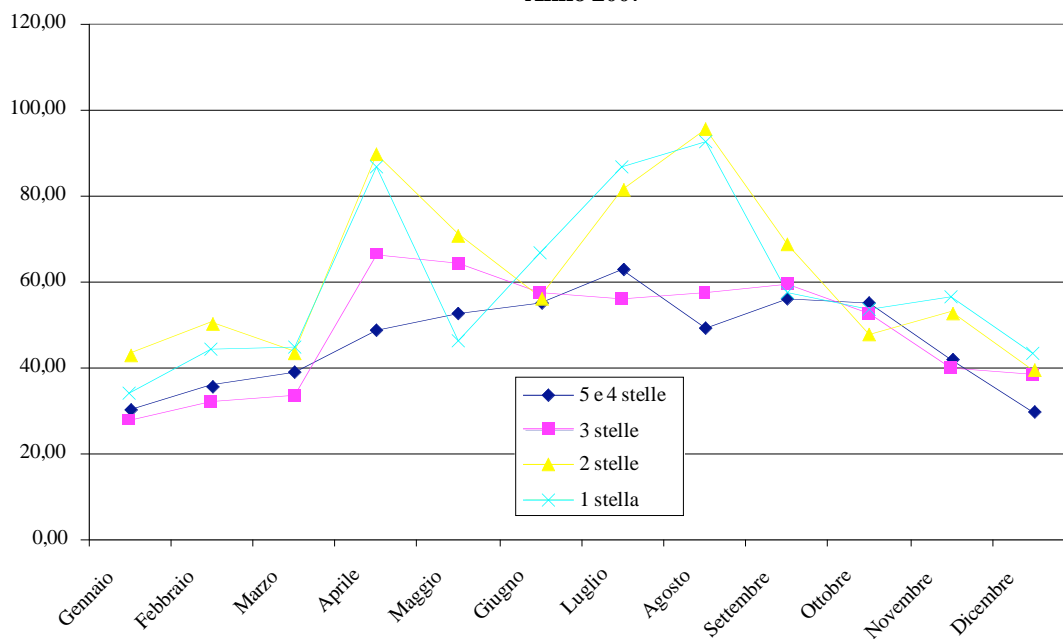
### negli esercizi alberghieri di Roma e Provincia

#### Rapporto annuale 2007

**Figura 9 - Hinterland di Roma - Occupazione camere negli esercizi alberghieri - Anno 2007**



**Figura 10 - Hinterland di Roma - Occupazione letti negli esercizi alberghieri - Anno 2007**



## IL TURISMO IN CIFRE

### negli esercizi alberghieri di Roma e Provincia

### Rapporto annuale 2007

**Tab. 1 - Totale Provincia di Roma - Arrivi e presenze negli esercizi alberghieri - Anno 2007**

Paesi	5 stelle		4 stelle		3 stelle		2 stelle		1 stella		Totale	
	Arrivi	Presenze	Arrivi	Presenze	Arrivi	Presenze	Arrivi	Presenze	Arrivi	Presenze	Arrivi	Presenze
<b>Totale</b>	<b>720.569</b>	<b>1.690.192</b>	<b>4.352.880</b>	<b>9.864.555</b>	<b>3.514.984</b>	<b>8.669.432</b>	<b>1.210.928</b>	<b>2.827.255</b>	<b>315.670</b>	<b>759.037</b>	<b>10.115.031</b>	<b>23.810.471</b>
Italiani	165.138	280.623	1.501.898	2.779.684	1.583.143	3.299.875	781.929	1.635.747	186.985	423.779	4.219.093	8.419.708
Stranieri	555.431	1.409.569	2.850.982	7.084.871	1.931.841	5.369.557	428.999	1.191.508	128.685	335.258	5.895.938	15.390.763
Francia	34.413	71.087	99.109	279.152	136.571	407.836	29.700	83.714	11.023	29.644	310.816	871.433
Germania	24.674	61.134	173.456	556.428	169.498	556.580	73.589	222.137	16.578	50.969	457.795	1.447.248
Regno Unito	69.009	168.878	223.785	647.707	202.851	588.240	35.573	104.788	11.925	30.165	543.143	1.539.778
Belgio	6.503	15.461	24.457	58.193	29.054	76.688	10.907	28.328	1.916	3.859	72.837	182.529
Lussemburgo	580	1.463	2.338	6.310	1.691	4.807	507	1.776	29	77	5.145	14.433
Olanda	7.339	17.576	33.860	87.451	41.736	119.456	10.170	28.099	5.279	15.021	98.384	267.603
Austria	2.809	7.629	15.352	42.601	24.298	65.128	12.165	38.063	1.852	5.372	56.476	158.793
Danimarca	2.974	7.693	12.177	38.042	25.691	78.116	14.788	47.878	2.178	7.239	57.808	178.968
Irlanda	6.255	16.109	34.379	100.392	26.835	79.782	5.656	15.720	2.840	7.646	75.965	219.649
Spagna	23.626	60.742	210.711	565.756	120.858	362.641	25.638	65.150	6.423	16.877	387.256	1.071.166
Portogallo	2.304	5.173	24.224	69.409	13.141	34.533	1.485	3.837	333	634	41.487	113.586
Grecia	8.754	20.684	33.048	88.031	12.291	32.774	2.578	6.287	434	1.209	57.105	148.985
Svezia	5.221	13.150	29.914	77.887	33.799	103.278	12.119	40.507	1.951	5.190	83.004	240.012
Finlandia	2.141	5.595	9.442	26.052	10.336	29.044	3.160	9.908	957	3.645	26.036	74.244
Islanda	683	2.103	1.928	5.950	841	2.181	117	351	46	91	3.615	10.676
Svizzera	7.533	16.564	23.830	59.997	24.855	71.806	6.635	17.350	2.343	5.763	65.196	171.480
Polonia	1.643	3.989	10.029	24.485	15.955	40.894	7.328	18.276	1.806	4.614	36.761	92.258
Russia	15.995	46.854	54.403	154.073	48.141	140.314	5.461	11.929	1.096	2.100	125.096	355.270
Norvegia	3.685	9.346	18.793	55.701	33.745	97.088	7.703	21.529	1.448	3.432	65.374	187.096
Croazia	389	900	1.829	4.975	4.105	10.429	1.358	2.533	162	472	7.843	19.309
Repubblica Ceca	743	1.742	5.781	13.203	5.240	12.024	2.356	5.285	405	1.021	14.525	33.275
Slovacchia	174	412	1.019	2.585	2.444	5.599	2.921	5.090	112	318	6.670	14.004
Slovenia	319	729	2.927	5.571	5.783	11.721	1.037	2.527	60	144	10.126	20.692
Turchia	2.134	5.063	11.422	28.896	5.605	13.704	1.518	2.841	282	621	20.961	51.125
Ungheria	884	2.212	5.660	14.565	6.204	16.052	3.387	8.373	1.115	2.693	17.250	43.895
Altri paesi europei	8.440	21.571	54.387	143.195	63.760	173.263	27.616	61.494	11.408	30.091	165.611	429.614
<b>Totale Europa</b>	<b>239.224</b>	<b>583.859</b>	<b>1.118.260</b>	<b>3.156.607</b>	<b>1.065.328</b>	<b>3.133.978</b>	<b>305.472</b>	<b>853.770</b>	<b>84.001</b>	<b>228.907</b>	<b>2.812.285</b>	<b>7.957.121</b>
USA	205.038	549.226	769.698	1.785.940	470.065	1.283.929	52.052	162.889	21.186	51.922	1.518.039	3.833.906
Canada	12.060	30.285	67.287	146.721	47.611	120.255	7.750	23.032	3.074	7.802	137.782	328.095
<b>Totale Nord America</b>	<b>217.098</b>	<b>579.511</b>	<b>836.985</b>	<b>1.932.661</b>	<b>517.676</b>	<b>1.404.184</b>	<b>59.802</b>	<b>185.921</b>	<b>24.260</b>	<b>59.724</b>	<b>1.655.821</b>	<b>4.162.001</b>
Messico	5.260	13.704	25.342	62.450	16.954	41.641	5.178	12.158	973	2.095	53.707	132.048
Argentina	2.195	6.286	21.785	56.130	17.109	37.343	5.112	12.410	996	2.528	47.197	114.697
Brasile	5.172	14.865	30.378	80.979	30.649	81.732	6.567	16.234	1.651	3.746	74.417	197.556
Venezuela	955	2.918	7.643	20.337	5.652	13.847	1.392	4.022	401	894	16.043	42.018
Altri paesi americani	4.838	12.650	23.489	60.285	25.703	66.390	6.966	15.577	2.385	4.637	63.381	159.539
<b>Totale Centro Sud America</b>	<b>18.420</b>	<b>50.423</b>	<b>108.637</b>	<b>280.181</b>	<b>96.067</b>	<b>240.953</b>	<b>25.215</b>	<b>60.401</b>	<b>6.406</b>	<b>13.900</b>	<b>254.745</b>	<b>645.858</b>
Giappone	21.356	52.986	350.008	799.076	77.689	195.806	5.552	13.601	807	1.639	455.412	1.063.108
Cina	3.353	6.792	95.423	154.236	34.040	57.087	3.990	10.044	780	1.597	137.586	229.756
Corea del Sud	1.809	4.112	73.042	148.160	17.128	37.288	1.314	1.989	292	684	93.585	192.233
Altri Sud Est Asiatico	10.132	25.350	90.958	185.429	24.661	58.072	6.564	15.919	2.370	5.486	134.685	290.256
<b>Totale Sud Est Asia</b>	<b>36.650</b>	<b>89.240</b>	<b>609.431</b>	<b>1.286.901</b>	<b>153.518</b>	<b>348.253</b>	<b>17.420</b>	<b>41.553</b>	<b>4.249</b>	<b>9.406</b>	<b>821.268</b>	<b>1.775.353</b>
Israele	2.117	4.812	16.526	42.819	10.657	25.033	1.525	3.458	593	1.678	31.418	77.800
Egitto	1.218	3.306	3.533	9.886	2.220	5.869	380	601	86	142	7.437	19.804
Altri Medio Oriente	16.739	43.219	28.371	73.030	9.622	23.673	2.539	6.489	429	933	57.700	147.344
<b>Totale Medio Oriente</b>	<b>20.074</b>	<b>51.337</b>	<b>48.430</b>	<b>125.735</b>	<b>22.499</b>	<b>54.575</b>	<b>4.444</b>	<b>10.548</b>	<b>1.108</b>	<b>2.753</b>	<b>96.555</b>	<b>244.948</b>
Paesi Africa Mediterranea	2.423	5.851	3.952	12.928	4.140	8.711	3.057	7.330	828	2.430	14.400	37.250
Sud Africa	1.279	2.940	4.053	9.863	4.257	11.042	1.119	3.286	220	430	10.928	27.561
Altri Paesi Africa	2.060	5.335	8.249	18.440	5.396	13.567	3.051	6.592	1.032	3.071	19.788	47.005
Australia	7.068	18.020	42.271	95.994	42.816	100.763	5.127	13.197	4.234	9.669	101.516	237.643
Nuova Zelanda	888	2.054	6.425	14.316	8.430	21.888	1.446	2.932	986	1.873	18.175	43.063
Altri extra-europei	10.247	20.999	64.289	151.245	11.714	31.643	2.846	5.978	1.361	3.095	90.457	212.960

**Fonte: EBTL - ROMA E LAZIO Il turismo in cifre**

N.B. Dato l'esiguo numero di imprese, per rispetto della riservatezza aziendale, i dati relativi al mercato 5 stelle dell'Innterland sono stati accorpate a quelli del mercato 4 stelle dell'Innterland stesso

## IL TURISMO IN CIFRE

### negli esercizi alberghieri di Roma e Provincia

### Rapporto annuale 2007

Tab.2 - Totale Provincia di Roma - Variazioni % di arrivi e presenze negli esercizi alberghieri - Anno 2007/2006

Paesi	5 stelle		4 stelle		3 stelle		2 stelle		1 stella		Totale	
	Arrivi	Presenze	Arrivi	Presenze	Arrivi	Presenze	Arrivi	Presenze	Arrivi	Presenze	Arrivi	Presenze
Totale	23,13	16,50	13,62	13,74	8,28	8,34	7,16	6,08	7,19	6,86	11,31	10,74
Italiani	19,60	16,13	12,49	11,63	7,64	6,26	7,77	7,03	7,83	9,38	9,79	8,60
Stranieri	24,21	16,58	14,22	14,59	8,82	9,66	6,05	4,81	6,26	3,83	12,43	11,95
Francia	28,65	23,13	9,88	15,43	7,37	7,52	5,25	14,83	4,60	5,40	9,87	11,73
Germania	16,35	16,26	5,54	8,82	1,66	4,36	3,12	0,42	-8,73	-3,80	3,62	5,53
Regno Unito	21,87	16,46	11,99	13,29	9,37	9,13	-1,25	0,80	6,53	3,66	11,04	10,87
Belgio	16,54	15,06	18,32	13,48	8,00	12,00	9,92	3,47	4,99	-14,64	12,23	10,57
Lussemburgo	22,62	53,35	-0,60	-0,71	-20,27	-23,98	38,90	70,44	-30,95	-33,04	-3,89	-2,41
Olanda	27,83	22,75	19,65	24,34	5,43	5,92	9,96	0,55	13,14	-2,19	12,38	11,16
Austria	12,40	22,34	13,97	18,53	10,91	10,75	-5,84	0,23	7,67	14,27	7,54	10,54
Danimarca	20,06	10,09	14,95	13,24	6,44	13,75	-4,93	-11,01	-20,45	-15,16	4,16	4,30
Irlanda	64,39	45,43	43,47	30,84	8,39	18,79	4,72	6,56	17,55	29,42	25,89	25,06
Spagna	51,16	44,59	26,51	31,18	6,45	8,09	16,73	16,23	28,59	25,28	20,01	21,96
Portogallo	19,88	5,01	29,14	20,84	17,80	24,24	-1,39	0,31	-28,54	-41,02	22,72	19,49
Grecia	34,55	29,97	-1,84	2,35	-7,51	-1,51	-3,37	-11,30	-39,22	-22,50	0,46	3,57
Svezia	28,69	23,68	20,10	14,77	-1,20	4,12	1,64	-2,49	0,57	-0,71	7,74	6,93
Finlandia	37,68	42,55	38,53	34,55	14,15	9,04	13,83	29,50	39,30	60,86	24,64	24,07
Islanda	141,34	155,22	67,94	69,18	2,31	-11,02	67,14	111,45	39,39	65,45	53,44	52,23
Swizzera	5,95	-2,47	7,42	8,63	-6,67	-2,89	-3,27	-4,92	0,56	-3,74	0,13	0,64
Polonia	40,67	48,57	39,91	23,92	4,57	-3,26	9,24	7,60	-10,99	-9,35	13,71	6,30
Russia	42,42	42,60	33,12	31,85	23,93	29,74	-1,41	-8,38	7,45	-18,13	28,30	29,92
Norvegia	24,20	15,06	17,73	24,88	23,14	30,33	14,37	15,57	1,19	-13,38	19,95	24,89
Croazia	39,43	35,54	-6,83	6,92	-14,69	-0,77	14,99	3,73	-12,90	-8,35	-6,86	2,79
Repubblica Ceca	2,77	7,00	31,12	24,22	45,68	58,15	28,25	13,19	-45,71	-46,12	28,40	25,93
Slovacchia	20,83	33,77	20,45	39,58	48,21	36,49	86,88	100,95	-23,29	-4,50	53,40	53,42
Slovenia	1,92	12,85	85,14	53,73	66,90	42,89	146,90	184,25	-75,41	-79,22	68,12	47,22
Turchia	-17,86	-32,12	18,20	17,04	15,38	7,17	92,88	56,70	0,71	10,30	15,26	8,06
Ungheria	-18,15	-21,75	19,76	16,30	1,91	-9,73	5,78	2,55	-4,13	-8,99	6,10	-0,82
Altri paesi europei	3,57	0,28	13,19	17,23	47,46	40,45	18,05	21,64	34,01	42,72	26,09	26,86
Totale Europa	25,33	21,07	16,12	17,73	9,07	10,28	6,01	4,73	4,71	4,70	12,54	13,04
USA	21,91	12,05	14,79	14,64	12,01	10,58	6,81	5,52	1,56	-8,56	14,31	12,09
Canada	18,76	10,53	35,72	34,52	27,76	30,89	1,96	2,02	13,85	17,82	28,41	27,39
Totale Nord America	21,73	11,97	16,23	15,94	13,29	12,06	6,16	5,08	2,97	-5,80	15,36	13,16
Messico	43,40	19,45	23,98	17,89	-2,34	-2,04	9,13	19,25	8,84	-15,93	14,01	10,37
Argentina	31,20	21,70	20,02	8,61	0,34	-16,24	24,35	16,05	21,91	14,91	12,90	0,33
Brasile	46,10	36,51	45,11	36,15	10,64	11,95	15,45	15,97	-1,96	-13,41	24,97	22,17
Venezuela	19,38	24,97	46,78	51,26	-14,18	-12,78	54,67	73,21	26,10	25,74	16,16	21,13
Altri paesi americani	7,27	13,81	25,20	12,71	2,41	9,97	26,86	9,43	50,38	38,96	14,31	11,92
Totale Centro Sud America	29,80	23,05	30,12	21,26	2,42	1,95	20,44	17,41	20,89	6,38	17,01	12,74
Giappone	-1,20	2,38	0,41	-0,17	-8,46	-4,57	3,78	-1,66	-18,73	-24,68	-1,30	-0,96
Cina	12,22	7,95	2,39	1,75	0,34	-1,86	-14,80	14,40	-3,11	-11,77	1,47	1,38
Corea del Sud	70,18	60,37	12,67	10,98	8,56	0,60	2,42	-28,58	-15,36	-21,11	12,35	8,74
Altri Sud Est Asiatico	48,87	48,69	19,04	9,27	-1,09	14,51	3,52	2,54	-3,19	3,69	15,18	12,38
Totale Sud Est Asia	12,86	14,91	4,53	2,52	-3,75	-0,82	-1,34	1,55	-7,45	-7,28	3,01	2,32
Israele	25,49	18,38	2,87	0,18	-14,81	-11,99	-28,10	-21,94	19,08	44,91	-4,45	-3,76
Egitto	24,41	7,83	11,73	15,44	-21,86	-3,04	0,53	-33,74	82,98	33,96	0,41	5,93
Altri Medio Oriente	64,37	21,33	16,72	22,88	-15,49	-21,39	-14,19	-16,23	-2,94	-19,71	17,09	9,90
Totale Medio Oriente	56,22	20,08	11,25	13,54	-15,85	-15,53	-18,58	-19,38	12,26	13,48	7,80	4,86
Paesi Africa Mediterranea	47,56	36,20	-1,00	25,67	26,37	13,54	23,67	15,82	6,70	3,80	18,44	20,45
Sud Africa	25,76	5,23	29,08	36,59	-2,56	-0,54	3,13	18,07	-25,68	-47,50	10,31	11,50
Altri Paesi Africa	38,81	50,03	-9,06	-11,97	55,82	57,66	27,02	7,94	50,00	116,88	15,67	15,68
Australia	24,83	13,64	32,93	21,10	23,53	21,61	-10,90	-2,28	43,48	47,35	25,60	19,99
Nuova Zelanda	52,84	33,64	69,88	65,46	24,96	29,61	25,19	3,35	70,59	41,79	41,53	37,87
Altri extra-europei	27,29	5,63	26,12	36,01	28,08	41,80	-9,04	-22,41	18,66	12,83	24,86	29,97

Fonte: EBTL - ROMA E LAZIO Il turismo in cifre

N.B. Dato l'esiguo numero di imprese, per rispetto della riservatezza aziendale, i dati relativi al mercato 5 stelle dell'interland sono stati accorpati a quelli del mercato 4 stelle dell'interland stesso

## IL TURISMO IN CIFRE

### negli esercizi alberghieri di Roma e Provincia

### Rapporto annuale 2007

Tab.3 - Roma - Arrivi e presenze negli esercizi alberghieri - Anno 2007

Paesi	5 stelle		4 stelle		3 stelle		2 stelle		1 stella		Totale	
	Arrivi	Presenze	Arrivi	Presenze	Arrivi	Presenze	Arrivi	Presenze	Arrivi	Presenze	Arrivi	Presenze
<b>Totale</b>	720.569	1.690.192	3.619.047	8.647.111	2.804.451	7.095.270	935.407	2.230.800	235.868	581.321	8.315.342	20.244.694
<b>Italiani</b>	165.138	280.623	1.174.768	2.227.866	1.123.227	2.237.430	551.661	1.131.981	118.899	271.337	3.133.693	6.149.237
<b>Stranieri</b>	555.431	1.409.569	2.444.279	6.419.245	1.681.224	4.857.840	383.746	1.098.819	116.969	309.984	5.181.649	14.095.457
Francia	34.413	71.087	79.795	244.936	108.339	342.494	23.132	69.088	9.973	27.386	255.652	754.991
Germania	24.674	61.134	152.842	507.811	145.605	488.685	67.441	209.450	15.210	47.743	405.772	1.314.823
Regno Unito	69.009	168.878	202.578	601.893	187.346	552.165	33.597	100.539	11.120	28.490	503.650	1.451.965
Belgio	6.503	15.461	18.987	49.956	24.916	65.737	10.733	27.961	1.854	3.776	62.993	162.891
Lussemburgo	580	1.463	2.015	5.604	1.512	4.449	507	1.776	29	77	4.643	13.369
Olanda	7.339	17.576	24.814	74.519	35.055	100.498	9.845	27.255	5.052	14.562	82.105	234.410
Austria	2.809	7.629	13.701	39.349	22.154	61.046	11.920	37.561	1.798	5.300	52.382	150.885
Danimarca	2.974	7.693	10.914	35.530	24.670	76.052	14.537	47.428	2.174	7.231	55.269	173.934
Irlanda	6.255	16.109	32.122	95.861	24.072	74.289	5.534	15.418	2.840	7.646	70.823	209.323
Spagna	23.626	60.742	200.465	542.652	110.003	335.646	23.505	60.203	5.749	15.409	363.348	1.014.652
Portogallo	2.304	5.173	23.527	68.324	11.677	30.218	1.390	3.512	314	601	39.212	107.828
Grecia	8.754	20.684	31.106	84.783	11.615	31.145	2.526	6.158	428	1.201	54.429	143.971
Svezia	5.221	13.150	27.020	70.782	31.121	98.948	11.936	40.149	1.930	5.160	77.228	228.189
Finlandia	2.141	5.595	8.120	23.322	9.662	28.009	3.029	9.710	957	3.645	23.909	70.281
Islanda	683	2.103	1.809	5.781	734	2.012	103	335	46	91	3.375	10.322
Swizzera	7.533	16.564	18.045	50.961	23.272	68.719	6.163	16.349	2.248	5.504	57.261	158.097
Polonia	1.643	3.989	7.716	19.491	8.451	23.924	4.218	12.309	1.501	4.008	23.529	63.721
Russia	15.995	46.854	49.757	140.551	43.044	130.517	2.981	7.011	1.043	2.020	112.820	326.953
Norvegia	3.685	9.346	17.240	52.957	31.925	93.990	7.451	21.035	1.448	3.432	61.749	180.760
Croazia	389	900	1.437	3.875	1.288	3.520	487	1.147	117	390	3.718	9.832
Repubblica Ceca	743	1.742	5.053	11.744	3.085	7.732	1.741	3.946	303	869	10.925	26.033
Slovacchia	174	412	911	2.313	973	2.709	735	1.699	75	226	2.868	7.359
Slovenia	319	729	1.820	3.964	2.574	6.502	920	2.237	54	133	5.687	13.565
Turchia	2.134	5.063	10.757	27.741	4.460	10.950	1.501	2.805	278	613	19.130	47.172
Ungheria	884	2.212	4.487	11.986	4.284	11.804	2.518	6.285	965	2.327	13.138	34.614
Altri paesi europei	8.440	21.571	44.537	126.944	45.307	135.089	17.189	41.655	7.294	21.369	122.767	346.628
<b>Totale Europa</b>	239.224	583.859	991.575	2.903.630	917.144	2.786.849	265.639	773.021	74.800	209.209	2.488.382	7.256.568
USA	205.038	549.226	663.671	1.637.878	430.700	1.218.950	51.204	160.461	20.952	51.550	1.371.565	3.618.065
Canada	12.060	30.285	53.939	128.399	38.735	108.076	7.512	22.588	3.035	7.725	115.281	297.073
<b>Totale Nord America</b>	217.098	579.511	717.610	1.766.277	469.435	1.327.026	58.716	183.049	23.987	59.275	1.486.846	3.915.138
Messico	5.260	13.704	23.681	60.040	15.593	39.180	5.171	12.142	937	2.023	50.642	127.089
Argentina	2.195	6.286	21.274	55.068	15.230	33.941	4.980	12.182	924	2.245	44.603	109.722
Brasile	5.172	14.865	27.062	74.575	28.420	77.832	6.332	15.762	1.543	3.545	68.529	186.579
Venezuela	955	2.918	6.655	18.593	5.011	12.804	1.358	3.950	336	787	14.315	39.052
Altri paesi americani	4.838	12.650	20.692	56.000	23.604	62.419	6.079	13.577	1.952	3.555	57.165	148.201
<b>Totale Centro Sud America</b>	18.420	50.423	99.364	264.276	87.858	226.176	23.920	57.613	5.692	12.155	235.254	610.643
Giappone	21.356	52.986	320.733	753.946	75.897	192.886	5.536	13.581	799	1.626	424.321	1.015.025
Cina	3.353	6.792	45.770	88.584	12.675	29.117	3.733	9.480	780	1.597	66.311	135.570
Corea del Sud	1.809	4.112	48.318	100.662	11.530	24.495	1.302	1.965	292	684	63.251	131.918
Altri Sud Est Asiatico	10.132	25.350	73.633	160.336	20.161	49.781	5.887	14.372	1.950	4.517	111.763	254.356
<b>Totale Sud Est Asia</b>	36.650	89.240	488.454	1.103.528	120.263	296.279	16.458	39.398	3.821	8.424	665.646	1.536.869
Israele	2.117	4.812	12.925	36.943	7.415	20.054	1.492	3.417	544	1.620	24.493	66.846
Egitto	1.218	3.306	3.282	9.429	2.050	5.533	271	448	23	23	6.844	18.739
Altri Medio Oriente	16.739	43.219	27.139	70.650	7.928	20.453	2.401	6.202	425	923	54.632	141.447
<b>Totale Medio Oriente</b>	20.074	51.337	43.346	117.022	17.393	46.040	4.164	10.067	992	2.566	85.969	227.032
Paesi Africa Mediterranea	2.423	5.851	3.520	11.973	3.652	7.930	2.497	6.312	504	1.517	12.596	33.583
Sud Africa	1.279	2.940	3.620	9.111	3.719	10.148	1.053	3.164	197	399	9.868	25.762
Altri Paesi Africa	2.060	5.335	7.047	16.766	4.873	12.247	2.728	5.570	946	2.894	17.654	42.812
Australia	7.068	18.020	36.832	88.069	39.435	96.343	4.995	12.979	4.176	9.563	92.506	224.974
Nuova Zelanda	888	2.054	6.041	13.727	7.763	20.988	1.446	2.932	976	1.853	17.114	41.554
Altri extra-europei	10.247	20.999	46.870	124.866	9.689	27.814	2.130	4.714	878	2.129	69.814	180.522

Fonte: EBTL - ROMA E LAZIO Il turismo in cifre



## IL TURISMO IN CIFRE

### negli esercizi alberghieri di Roma e Provincia

### Rapporto annuale 2007

Tab. 4 - Roma - Variazioni % di arrivi e presenze negli esercizi alberghieri - Anno 2007/2006

Paesi	5 stelle		4 stelle		3 stelle		2 stelle		1 stella		Totale	
	Arrivi	Presenze	Arrivi	Presenze	Arrivi	Presenze	Arrivi	Presenze	Arrivi	Presenze	Arrivi	Presenze
Totale	23,13	16,50	13,01	13,52	7,95	8,24	7,46	6,24	9,33	7,70	11,29	10,85
Italiani	19,60	16,13	11,24	11,22	6,75	5,48	7,86	6,74	8,99	9,80	9,30	8,38
Stranieri	24,21	16,58	13,88	14,34	8,76	9,57	6,88	5,74	9,67	5,94	12,52	11,97
Francia	28,65	23,13	7,01	14,66	6,33	5,27	6,52	17,47	8,12	8,61	9,18	10,91
Germania	16,35	16,26	4,98	8,78	2,08	5,44	4,97	1,84	-6,75	-2,07	4,04	6,27
Regno Unito	21,87	16,46	11,45	12,21	9,17	8,18	1,56	1,91	10,47	7,05	11,14	10,24
Belgio	16,54	15,06	17,52	14,24	7,44	10,86	10,87	3,99	5,34	-14,10	11,76	10,25
Lussemburgo	22,62	53,35	-11,62	-10,08	-19,01	-21,53	39,67	71,26	-14,71	-25,24	-7,45	-4,48
Olanda	27,83	22,75	25,57	27,74	4,28	4,82	13,06	2,25	13,66	-1,59	13,61	11,63
Austria	12,40	22,34	16,78	20,12	10,47	10,26	-5,92	0,39	16,30	22,23	8,00	10,85
Danimarca	20,06	10,09	12,89	10,27	6,93	13,62	-5,38	-11,25	-20,01	-14,73	3,70	3,49
Irlanda	64,39	45,43	42,56	29,54	7,21	17,65	3,98	6,09	25,66	36,88	25,63	24,34
Spagna	51,16	44,59	26,24	30,28	4,24	7,30	22,22	22,63	37,57	32,46	19,77	21,94
Portogallo	19,88	5,01	28,24	20,54	12,28	14,73	-6,77	-7,70	-31,89	-43,46	20,21	16,18
Grecia	34,55	29,97	-0,89	3,06	-4,20	0,82	-0,98	-10,29	-38,42	-21,66	2,19	4,73
Svezia	28,69	23,68	19,82	12,00	-0,30	4,92	1,99	-2,39	1,47	0,37	8,12	6,42
Finlandia	37,68	42,55	38,64	34,09	17,79	10,79	12,44	29,16	40,12	61,43	25,89	24,66
Islanda	141,34	155,22	70,34	69,83	-6,97	-16,48	60,94	109,38	100,00	121,95	51,96	50,95
Svizzera	5,95	-2,47	17,16	13,82	-4,43	-0,86	-2,84	-4,36	-0,31	-5,66	3,25	2,66
Polonia	40,67	48,57	42,86	24,05	-4,44	-2,47	14,56	17,35	56,84	25,60	17,34	12,57
Russia	42,42	42,60	34,78	32,32	23,90	32,63	-11,20	-17,23	49,43	7,56	29,76	31,92
Norvegia	24,20	15,06	18,98	27,10	30,46	34,74	14,33	15,43	2,77	-12,11	23,86	27,59
Croazia	39,43	35,54	8,13	18,94	-50,42	-41,54	-15,74	-15,54	-17,02	-2,74	-24,51	-15,98
Repubblica Ceca	2,77	7,00	25,82	18,71	35,43	44,60	49,57	18,32	-44,91	-45,55	25,13	19,42
Slovacchia	20,83	33,77	15,90	33,39	-2,31	-3,04	312,92	214,63	-10,71	27,68	31,08	32,52
Slovenia	1,92	12,85	53,07	33,65	16,68	20,74	277,05	309,71	-56,10	-66,16	39,56	36,52
Turchia	-17,86	-32,12	17,26	16,47	19,92	9,39	94,68	58,03	2,96	11,66	15,71	8,16
Ungheria	-18,15	-21,75	25,51	22,58	-15,05	-21,25	6,79	1,57	-0,41	-9,31	0,87	-4,77
Altri paesi europei	3,57	0,28	5,83	12,75	45,40	35,40	22,49	37,66	50,67	48,53	22,44	24,45
Totale Europa	25,33	21,07	15,78	17,27	8,02	9,55	7,06	5,90	9,03	7,38	12,44	12,91
USA	21,91	12,05	14,57	14,27	10,91	10,07	6,86	5,04	2,02	-8,37	13,90	11,67
Canada	18,76	10,53	31,03	32,44	27,88	33,16	1,73	1,93	14,92	18,83	25,80	26,86
Totale Nord America	21,73	11,97	15,67	15,42	12,14	11,65	6,17	4,65	3,49	-5,55	14,74	12,70
Messico	43,40	19,45	22,62	16,79	-3,62	-2,80	11,32	22,19	8,70	-16,68	13,38	9,98
Argentina	31,20	21,70	18,70	7,42	-3,65	-20,42	23,91	16,32	38,95	32,76	11,27	-1,37
Brasile	46,10	36,51	38,32	29,99	9,53	11,11	14,88	16,04	0,65	-12,21	22,16	19,66
Venezuela	19,38	24,97	44,96	46,97	-15,63	-11,85	55,56	72,79	32,81	36,16	14,92	20,62
Altri paesi americani	7,27	13,81	26,28	13,71	1,30	8,87	29,45	7,96	51,91	36,15	13,92	11,52
Totale Centro Sud America	29,80	23,05	27,76	19,07	0,78	0,58	21,14	17,93	23,79	7,13	15,61	11,43
Giappone	-1,20	2,38	-2,29	-1,63	-2,79	-1,58	4,83	-0,80	-17,46	-24,23	-2,27	-1,45
Cina	12,22	7,95	10,35	9,83	-8,76	-3,37	-13,99	18,15	16,07	7,18	4,64	7,09
Corea del Sud	70,18	60,37	-0,56	0,58	26,94	8,94	18,58	-17,47	11,88	6,54	5,25	2,94
Altri Sud Est Asiatico	48,87	48,69	23,19	12,40	24,58	31,03	5,20	4,12	0,36	9,88	23,77	17,97
Totale Sud Est Asia	12,86	14,91	2,17	1,26	2,59	3,38	0,88	3,96	-0,60	0,42	2,73	2,43
Israele	25,49	18,38	2,98	-1,89	-13,17	-11,97	-27,75	-20,90	12,86	42,86	-3,29	-4,44
Egitto	24,41	7,83	46,39	37,59	-22,67	-3,86	-23,88	-47,97	N.D.	N.D.	9,89	13,33
Altri Medio Oriente	64,37	21,33	19,17	24,85	-8,52	-17,21	-14,37	-15,88	-3,85	-20,57	21,76	12,75
Totale Medio Oriente	56,22	20,08	15,39	15,76	-12,41	-13,53	-20,31	-19,81	7,36	11,76	12,49	7,12
Paesi Africa Mediterranea	47,56	36,20	-1,10	24,68	26,59	18,29	27,66	23,84	1,82	0,00	19,54	23,39
Sud Africa	25,76	5,23	30,12	37,71	-7,37	-3,87	21,03	36,14	-30,14	-49,94	10,06	11,59
Altri Paesi Africa	38,81	50,03	-11,17	-13,01	66,20	60,22	30,21	12,00	54,32	127,34	17,25	16,59
Australia	24,83	13,64	32,13	18,73	24,33	22,39	-12,51	-3,23	43,75	48,31	25,23	19,28
Nuova Zelanda	52,84	33,64	66,14	65,53	29,23	32,73	27,18	4,53	69,44	40,70	43,37	39,61
Altri extra-europei	27,29	5,63	54,14	62,08	54,85	61,87	-17,06	-26,45	38,49	29,58	45,70	47,78

Fonte: EBTL - ROMA E LAZIO Il turismo in cifre

## IL TURISMO IN CIFRE

### negli esercizi alberghieri di Roma e Provincia

### Rapporto annuale 2007

**Tab. 5 - Hinterland di Roma - Arrivi e presenze negli esercizi alberghieri - Anno 2007**

Paesi	5 e 4 stelle		3 stelle		2 stelle		1 stella		Totale	
	Arrivi	Presenze	Arrivi	Presenze	Arrivi	Presenze	Arrivi	Presenze	Arrivi	Presenze
<b>Totale</b>	<b>733.833</b>	<b>1.217.444</b>	<b>710.533</b>	<b>1.574.162</b>	<b>275.521</b>	<b>596.455</b>	<b>79.802</b>	<b>177.716</b>	<b>1.799.689</b>	<b>3.565.777</b>
<b>Italiani</b>	<b>327.130</b>	<b>551.818</b>	<b>459.916</b>	<b>1.062.445</b>	<b>230.268</b>	<b>503.766</b>	<b>68.086</b>	<b>152.442</b>	<b>1.085.400</b>	<b>2.270.471</b>
<b>Stranieri</b>	<b>406.703</b>	<b>665.626</b>	<b>250.617</b>	<b>511.717</b>	<b>45.253</b>	<b>92.689</b>	<b>11.716</b>	<b>25.274</b>	<b>714.289</b>	<b>1.295.306</b>
Francia	19.314	34.216	28.232	65.342	6.568	14.626	1.050	2.258	55.164	116.442
Germania	20.614	48.617	23.893	67.895	6.148	12.687	1.368	3.226	52.023	132.425
Regno Unito	21.207	45.814	15.505	36.075	1.976	4.249	805	1.675	39.493	87.813
Belgio	5.470	8.237	4.138	10.951	174	367	62	83	9.844	19.638
Lussemburgo	323	706	179	358					502	1.064
Olanda	9.046	12.932	6.681	18.958	325	844	227	459	16.279	33.193
Austria	1.651	3.252	2.144	4.082	245	502	54	72	4.094	7.908
Danimarca	1.263	2.512	1.021	2.064	251	450	4	8	2.539	5.034
Irlanda	2.257	4.531	2.763	5.493	122	302			5.142	10.326
Spagna	10.246	23.104	10.855	26.995	2.133	4.947	674	1.468	23.908	56.514
Portogallo	697	1.085	1.464	4.315	95	325	19	33	2.275	5.758
Grecia	1.942	3.248	676	1.629	52	129	6	8	2.676	5.014
Svezia	2.894	7.105	2.678	4.330	183	358	21	30	5.776	11.823
Finlandia	1.322	2.730	674	1.035	131	198			2.127	3.963
Islanda	119	169	107	169	14	16			240	354
Swizzera	5.785	9.036	1.583	3.087	472	1.001	95	259	7.935	13.383
Polonia	2.313	4.994	7.504	16.970	3.110	5.967	305	606	13.232	28.537
Russia	4.646	13.522	5.097	9.797	2.480	4.918	53	80	12.276	28.317
Norvegia	1.553	2.744	1.820	3.098	252	494			3.625	6.336
Croazia	392	1.100	2.817	6.909	871	1.386	45	82	4.125	9.477
Repubblica Ceca	728	1.459	2.155	4.292	615	1.339	102	152	3.600	7.242
Slovacchia	108	272	1.471	2.890	2.186	3.391	37	92	3.802	6.645
Slovenia	1.107	1.607	3.209	5.219	117	290	6	11	4.439	7.127
Turchia	665	1.155	1.145	2.754	17	36	4	8	1.831	3.953
Ungheria	1.173	2.579	1.920	4.248	869	2.088	150	366	4.112	9.281
<b>Altri paesi europei</b>	<b>9.850</b>	<b>16.251</b>	<b>18.453</b>	<b>38.174</b>	<b>10.427</b>	<b>19.839</b>	<b>4.114</b>	<b>8.722</b>	<b>42.844</b>	<b>82.986</b>
<b>Totale Europa</b>	<b>126.685</b>	<b>252.977</b>	<b>148.184</b>	<b>347.129</b>	<b>39.833</b>	<b>80.749</b>	<b>9.201</b>	<b>19.698</b>	<b>323.903</b>	<b>700.553</b>
USA	106.027	148.062	39.365	64.979	848	2.428	234	372	146.474	215.841
Canada	13.348	18.322	8.876	12.179	238	444	39	77	22.501	31.022
<b>Totale Nord America</b>	<b>119.375</b>	<b>166.384</b>	<b>48.241</b>	<b>77.158</b>	<b>1.086</b>	<b>2.872</b>	<b>273</b>	<b>449</b>	<b>168.975</b>	<b>246.863</b>
Messico	1.661	2.410	1.361	2.461	7	16	36	72	3.065	4.959
Argentina	511	1.062	1.879	3.402	132	228	72	283	2.594	4.975
Brasile	3.316	6.404	2.229	3.900	235	472	108	201	5.888	10.977
Venezuela	988	1.744	641	1.043	34	72	65	107	1.728	2.966
<b>Altri paesi americani</b>	<b>2.797</b>	<b>4.285</b>	<b>2.099</b>	<b>3.971</b>	<b>887</b>	<b>2.000</b>	<b>433</b>	<b>1.082</b>	<b>6.216</b>	<b>11.338</b>
<b>Totale Centro Sud America</b>	<b>9.273</b>	<b>15.905</b>	<b>8.209</b>	<b>14.777</b>	<b>1.295</b>	<b>2.788</b>	<b>714</b>	<b>1.745</b>	<b>19.491</b>	<b>35.215</b>
Giappone	29.275	45.130	1.792	2.920	16	20	8	13	31.091	48.083
Cina	49.653	65.652	21.365	27.970	257	564			71.275	94.186
Corea del Sud	24.724	47.498	5.598	12.793	12	24			30.334	60.315
Altri Sud Est Asiatico	17.325	25.093	4.500	8.291	677	1.547	420	969	22.922	35.900
<b>Totale Sud Est Asia</b>	<b>120.977</b>	<b>183.373</b>	<b>33.255</b>	<b>51.974</b>	<b>962</b>	<b>2.155</b>	<b>428</b>	<b>982</b>	<b>155.622</b>	<b>238.484</b>
Israele	3.601	5.876	3.242	4.979	33	41	49	58	6.925	10.954
Egitto	251	457	170	336	109	153	63	119	593	1.065
Altri Medio Oriente	1.232	2.380	1.694	3.220	138	287	4	10	3.068	5.897
<b>Totale Medio Oriente</b>	<b>5.084</b>	<b>8.713</b>	<b>5.106</b>	<b>8.535</b>	<b>280</b>	<b>481</b>	<b>116</b>	<b>187</b>	<b>10.586</b>	<b>17.916</b>
Paesi Africa Mediterranea	432	955	488	781	560	1.018	324	913	1.804	3.667
Sud Africa	433	752	538	894	66	122	23	31	1.060	1.799
Altri Paesi Africa	1.202	1.674	523	1.320	323	1.022	86	177	2.134	4.193
Australia	5.439	7.925	3.381	4.420	132	218	58	106	9.010	12.669
Nuova Zelanda	384	589	667	900			10	20	1.061	1.509
<b>Altri extra-europei</b>	<b>17.419</b>	<b>26.379</b>	<b>2.025</b>	<b>3.829</b>	<b>716</b>	<b>1.264</b>	<b>483</b>	<b>966</b>	<b>20.643</b>	<b>32.438</b>

**Fonte: EBTL - ROMA E LAZIO Il turismo in cifre**

N.B. Dato l'esiguo numero di imprese, per rispetto della riservatezza aziendale, i dati relativi al mercato 5 stelle dell'hinterland sono stati accorpate a quelli del mercato 4 stelle dell'hinterland stesso

## IL TURISMO IN CIFRE

### negli esercizi alberghieri di Roma e Provincia

### Rapporto annuale 2007

Tab. 6 - Hinterland di Roma - Variazioni % di arrivi e presenze negli esercizi alberghieri - Anno 2007/2006

Paesi	5 e 4 stelle		3 stelle		2 stelle		1 stella		Totale	
	Arrivi	Presenze	Arrivi	Presenze	Arrivi	Presenze	Arrivi	Presenze	Arrivi	Presenze
<b>Totale</b>	16,75	15,32	9,61	8,79	6,14	5,46	1,33	4,18	11,43	10,09
Italiani	17,23	13,28	9,86	7,94	7,56	7,67	5,87	8,64	11,20	9,18
Stranieri	16,37	17,07	9,16	10,58	-0,53	-5,10	-18,90	-16,50	11,78	11,73
Francia	23,55	21,27	11,55	21,05	1,02	3,80	-20,09	-22,41	13,14	17,38
Germania	9,91	9,30	-0,85	-2,81	-13,58	-18,35	-26,17	-23,66	0,39	-1,25
Regno Unito	17,36	29,64	11,94	25,97	-32,86	-19,77	-28,63	-32,65	9,73	22,37
Belgio	21,15	9,08	11,51	19,40	-28,10	-25,10	-4,62	-33,60	15,36	13,27
Lussemburgo	348,61	473,98	-29,53	-45,18	N.D.	N.D.	N.D.	N.D.	49,40	34,17
Olanda	5,94	7,80	11,89	12,14	-39,93	-34,52	2,71	-18,04	6,59	7,94
Austria	-5,01	2,17	15,77	18,73	-1,61	-10,20	-68,97	-80,27	2,02	4,81
Danimarca	36,54	83,09	-4,13	18,83	30,73	24,65	-80,00	-84,91	15,30	42,89
Irlanda	57,83	66,15	19,87	36,64	54,43	37,90	N.D.	N.D.	29,52	41,68
Spagna	32,09	56,61	35,67	19,02	-21,95	-28,88	-17,40	-20,13	23,83	22,25
Portogallo	69,17	42,76	93,91	195,95	533,33	1525,00	280,00	175,00	91,66	155,91
Grecia	-14,90	-13,27	-41,97	-31,76	-55,56	-42,41	-68,42	-70,37	-25,31	-21,45
Svezia	22,78	52,40	-10,61	-11,22	-16,82	-12,47	-44,74	-65,12	2,94	17,83
Finlandia	37,85	38,65	-20,89	-23,56	59,76	48,87	N.D.	N.D.	12,12	14,41
Islanda	38,37	49,56	224,24	302,38	133,33	166,67	N.D.	N.D.	77,78	102,29
Svizzera	-14,69	-13,59	-30,60	-33,37	-8,53	-13,11	26,67	69,28	-17,80	-18,37
Polonia	30,90	23,40	17,01	-4,36	2,78	-8,14	-71,55	-68,09	7,77	-5,46
Russia	17,53	27,18	24,20	0,53	13,66	8,09	-83,54	-88,36	16,24	10,55
Norvegia	5,43	-6,60	-37,91	-34,54	15,60	21,67	N.D.	N.D.	-21,94	-22,10
Croazia	-38,17	-21,15	27,24	53,91	44,44	27,86	0,00	-28,07	17,99	33,82
Repubblica Ceca	85,24	98,23	63,38	90,25	-8,62	0,37	-47,96	-49,16	39,48	56,58
Slovacchia	80,00	130,51	125,27	120,95	57,83	70,15	-40,32	-41,03	76,02	85,87
Slovenia	182,40	144,22	154,88	85,20	-33,52	-15,45	-95,04	-96,33	127,87	73,03
Turchia	35,99	32,91	0,53	-0,83	6,25	-5,26	-60,00	-42,86	10,70	6,90
Ungheria	1,91	-6,08	83,73	52,15	2,96	5,61	-22,68	-6,87	27,15	17,36
Altri paesi europei	65,13	69,97	52,77	61,84	11,40	-2,24	12,04	30,24	37,87	37,99
<b>Totale Europa</b>	18,86	23,32	16,08	16,45	-0,51	-5,30	-20,83	-17,28	13,29	14,41
USA	16,13	18,87	25,59	20,90	4,05	50,90	-27,55	-28,74	18,33	19,62
Canada	58,66	51,20	27,25	13,63	9,68	6,73	-33,90	-36,36	43,65	32,73
<b>Totale Nord America</b>	19,72	21,73	25,89	19,70	5,23	41,83	-28,53	-30,17	21,18	21,12
Messico	47,25	53,99	15,05	11,71	-93,00	-93,80	12,50	12,50	25,46	21,25
Argentina	123,14	157,14	51,05	76,00	43,48	3,17	-52,63	-44,40	51,08	61,74
Brasile	142,22	203,65	27,15	31,80	33,52	13,73	-28,48	-30,21	70,72	90,21
Venezuela	60,39	119,65	-0,93	-22,74	25,93	100,00	0,00	-19,55	27,53	28,23
Altri paesi americani	17,77	1,13	16,94	30,80	11,57	20,55	43,85	49,04	18,04	17,39
<b>Totale Centro Sud America</b>	62,20	74,44	23,97	28,71	8,82	7,69	1,85	1,45	36,97	41,38
Giappone	43,91	32,59	-73,64	-68,27	-76,81	-85,82	-68,00	-56,67	14,16	10,76
Cina	-4,00	-7,43	6,66	-0,23	-25,07	-25,40	N.D.	N.D.	-1,32	-5,85
Corea del Sud	52,27	42,15	-16,39	-12,26	-93,51	-94,06	N.D.	N.D.	30,74	24,04
Altri Sud Est Asiatico	4,13	-7,21	-48,57	-34,82	-9,13	-10,11	-16,83	-17,88	-13,95	-15,86
<b>Totale Sud Est Asia</b>	15,28	10,85	-21,33	-19,47	-28,32	-28,69	-42,70	-44,05	4,23	1,60
Israele	2,48	15,49	-18,32	-12,03	-41,07	-62,73	206,25	141,67	-8,34	0,66
Egitto	-72,72	-73,29	-10,53	12,75	395,45	232,61	34,04	12,26	-49,70	-50,72
Altri Medio Oriente	-19,69	-16,34	-37,72	-40,47	-10,97	-23,06	N.D.	N.D.	-30,42	-31,64
<b>Totale Medio Oriente</b>	-14,81	-9,65	-25,77	-24,91	20,17	-9,07	84,13	43,85	-19,46	-17,32
Paesi Africa Mediterranea	-0,23	39,62	24,81	-19,32	8,53	-17,37	15,30	10,80	11,29	-1,11
Sud Africa	20,95	24,30	51,98	63,74	-69,30	-73,42	64,29	40,91	12,65	10,23
Altri Paesi Africa	5,62	0,00	-1,51	37,36	5,21	-9,88	14,67	23,78	4,05	7,18
Australia	38,57	55,64	14,88	6,71	193,33	134,41	26,09	-7,02	29,47	34,19
Nuova Zelanda	163,01	64,07	-9,74	-16,36	N.D.	N.D.	400,00	400,00	17,24	2,58
Altri extra-europei	-15,31	-22,79	-29,91	-25,39	27,63	-2,47	-5,85	-12,18	-15,85	-22,20

Fonte: EBTL - ROMA E LAZIO Il turismo in cifre

N.B. Dato l'esiguo numero di imprese, per rispetto della riservatezza aziendale, i dati relativi al mercato 5 stelle dell'hinterland sono stati accorpate a quelli del mercato 4 stelle dell'hinterland stesso

**IL TURISMO IN CIFRE**  
**negli esercizi alberghieri di Roma e Provincia**  
**Rapporto annuale 2007**

**Tab. 7 - Roma - Arrivi e presenze negli esercizi alberghieri per categoria - Anno 2007 - Variazioni % 2007/2006**

Categoria	Italiani		Stranieri		Totale		Italiani		Stranieri		Totale	
	Arrivi	Presenze	Arrivi	Presenze	Arrivi	Presenze	Arrivi	Presenze	Arrivi	Presenze	Arrivi	Presenze
5 stelle	165.138	280.623	555.431	1.409.569	<b>720.569</b>	<b>1.690.192</b>	19,60	16,13	24,21	16,58	<b>23,13</b>	<b>16,50</b>
4 stelle	1.174.768	2.227.866	2.444.279	6.419.245	<b>3.619.047</b>	<b>8.647.111</b>	11,24	11,22	13,88	14,34	<b>13,01</b>	<b>13,52</b>
3 stelle	1.123.227	2.237.430	1.681.224	4.857.840	<b>2.804.451</b>	<b>7.095.270</b>	6,75	5,48	8,76	9,57	<b>7,95</b>	<b>8,24</b>
2 stelle	551.661	1.131.981	383.746	1.098.819	<b>935.407</b>	<b>2.230.800</b>	7,86	6,74	6,88	5,74	<b>7,46</b>	<b>6,24</b>
1 stella	118.899	271.337	116.969	309.984	<b>235.868</b>	<b>581.321</b>	8,99	9,80	9,67	5,94	<b>9,33</b>	<b>7,70</b>
<b>Totale</b>	<b>3.133.693</b>	<b>6.149.237</b>	<b>5.181.649</b>	<b>14.095.457</b>	<b>8.315.342</b>	<b>20.244.694</b>	<b>9,30</b>	<b>8,38</b>	<b>12,52</b>	<b>11,97</b>	<b>11,29</b>	<b>10,85</b>

Fonte: EBTL - ROMA E LAZIO Il turismo in cifre

**Tab. 8 - Roma - Arrivi e presenze negli esercizi alberghieri per categoria - Anno 2007 - Distribuzione %**

categoria	2007					
	Italiani		Stranieri		Totale	
	Arrivi	Presenze	Arrivi	Presenze	Arrivi	Presenze
5 stelle	5,27	4,56	10,72	10,00	<b>8,67</b>	<b>8,35</b>
4 stelle	37,49	36,23	47,17	45,54	<b>43,52</b>	<b>42,71</b>
3 stelle	35,84	36,39	32,45	34,46	<b>33,73</b>	<b>35,05</b>
2 stelle	17,60	18,41	7,41	7,80	<b>11,25</b>	<b>11,02</b>
1 stella	3,80	4,41	2,25	2,20	<b>2,83</b>	<b>2,87</b>
<b>Totale</b>	<b>100,00</b>	<b>100,00</b>	<b>100,00</b>	<b>100,00</b>	<b>100,00</b>	<b>100,00</b>

Fonte: EBTL - ROMA E LAZIO Il turismo in cifre

**Tab. 9 - Roma - Arrivi e presenze negli esercizi alberghieri per aree di provenienza - Differenze % Anno 2007/2006**

Aree di provenienza	2007		2006		Diff. % 2007/2006	
	Arrivi	Presenze	Arrivi	Presenze	Arrivi	Presenze
Italia	3.133.693	6.149.237	2.866.935	5.673.568	9,30	8,38
Europa	2.488.382	7.256.568	2.213.061	6.426.926	12,44	12,91
Nord America	1.486.846	3.915.138	1.295.850	3.474.018	14,74	12,70
Centro Sud America	235.254	610.643	203.484	547.990	15,61	11,43
Sud Est Asia	665.646	1.536.869	647.952	1.500.352	2,73	2,43
Medio Oriente	85.969	227.032	76.422	211.936	12,49	7,12
Australia	92.506	224.974	73.868	188.609	25,23	19,28
Altri extraeuropei	127.046	324.233	94.414	238.940	34,56	35,70
<b>Totale</b>	<b>8.315.342</b>	<b>20.244.694</b>	<b>7.471.986</b>	<b>18.262.339</b>	<b>11,29</b>	<b>10,85</b>

Fonte: EBTL - ROMA E LAZIO Il turismo in cifre

**IL TURISMO IN CIFRE**  
**negli esercizi alberghieri di Roma e Provincia**  
**Rapporto annuale 2007**

Tab. 10 - Roma - Tasso di occupazione camere e letti - Anno 2007

Categoria	Gennaio		Febbraio		Marzo		Aprile		Maggio		Giugno		Totale 1° semestre	
	Camere	Letti	Camere	Letti	Camere	Letti	Camere	Letti	Camere	Letti	Camere	Letti	Camere	Letti
5 stelle	46,40	33,38	56,77	39,31	68,38	49,68	73,91	58,96	84,26	65,33	83,29	66,04	<b>68,63</b>	<b>51,99</b>
4 stelle	52,04	35,53	63,14	45,43	72,24	56,96	74,19	62,92	86,25	70,26	86,28	63,49	<b>72,03</b>	<b>55,57</b>
3 stelle	54,74	49,58	64,63	64,40	77,46	77,00	84,25	84,47	81,77	89,28	79,13	81,79	<b>73,34</b>	<b>74,08</b>
2 stelle	36,01	42,05	51,72	59,95	52,05	67,03	76,52	90,64	71,22	84,39	71,17	72,05	<b>59,48</b>	<b>69,03</b>
1 stella	37,25	49,01	38,53	42,63	53,96	66,88	68,44	82,26	55,46	73,86	61,79	68,15	<b>52,42</b>	<b>63,72</b>
<b>Totale</b>	<b>50,21</b>	<b>40,59</b>	<b>61,03</b>	<b>51,90</b>	<b>70,78</b>	<b>63,57</b>	<b>77,25</b>	<b>72,36</b>	<b>82,13</b>	<b>77,03</b>	<b>81,46</b>	<b>70,24</b>	<b>70,17</b>	<b>62,38</b>

Fonte: EBTL - ROMA E LAZIO Il turismo in cifre

Tab. 10 - Roma - Tasso di occupazione camere e letti - Anno 2007

Categoria	Luglio		Agosto		Settembre		Ottobre		Novembre		Dicembre		Totale	
	Camere	Letti	Camere	Letti	Camere	Letti	Camere	Letti	Camere	Letti	Camere	Letti	Camere	Letti
5 stelle	82,07	69,98	66,19	57,66	76,75	65,04	87,50	67,17	76,88	55,12	55,83	43,78	<b>71,43</b>	<b>55,93</b>
4 stelle	81,25	67,22	70,41	53,90	85,02	73,44	91,67	77,32	80,00	57,19	64,51	44,82	<b>75,42</b>	<b>58,95</b>
3 stelle	80,51	79,69	69,90	69,25	88,57	93,56	90,73	94,18	81,69	71,95	60,48	60,50	<b>75,98</b>	<b>76,13</b>
2 stelle	67,28	70,67	58,44	74,77	71,43	82,01	76,57	84,02	54,86	61,67	48,64	56,61	<b>61,19</b>	<b>70,34</b>
1 stella	44,79	49,18	37,43	46,44	53,17	69,52	63,75	72,18	54,11	66,59	44,72	52,97	<b>51,00</b>	<b>61,53</b>
<b>Totale</b>	<b>78,44</b>	<b>71,03</b>	<b>67,53</b>	<b>60,77</b>	<b>82,88</b>	<b>79,41</b>	<b>88,51</b>	<b>81,91</b>	<b>76,76</b>	<b>62,15</b>	<b>60,19</b>	<b>50,87</b>	<b>72,95</b>	<b>65,04</b>

Fonte: EBTL - ROMA E LAZIO Il turismo in cifre

## IL TURISMO IN CIFRE

### negli esercizi alberghieri di Roma e Provincia

### Rapporto annuale 2007

**Tab. 11 - Roma: Arrivi delle prime 10 nazionalità negli esercizi alberghieri - Anno 2007**

Paesi	Valori assoluti	Valori %
USA	1.371.565	26,47
Regno Unito	503.650	9,72
Giappone	424.321	8,19
Germania	405.772	7,83
Spagna	363.348	7,01
Francia	255.652	4,93
Canada	115.281	2,22
Russia	112.820	2,18
Australia	92.506	1,79
Olanda	82.105	1,58
<b>Totale 10 Nazionalità</b>	<b>3.727.020</b>	<b>71,92</b>
Altri stranieri	1.454.629	28,08
<b>Totale stranieri</b>	<b>5.181.649</b>	<b>100,00</b>

Fonte: EBTL - ROMA E LAZIO Il turismo in cifre

**Tab. 11b - Hinterland di Roma: Arrivi delle prime 10 nazionalità negli esercizi alberghieri - Anno 2007**

Paesi	Valori assoluti	Valori %
USA	146.474	20,51
Cina	71.275	9,98
Francia	55.164	7,72
Germania	52.023	7,28
Regno Unito	39.493	5,53
Giappone	31.091	4,35
Corea del Sud	30.334	4,25
Spagna	23.908	3,35
Canada	22.501	3,15
Olanda	16.279	2,28
<b>Totale 10 Nazionalità</b>	<b>488.542</b>	<b>68,40</b>
Altri stranieri	225.747	31,60
<b>Totale stranieri</b>	<b>714.289</b>	<b>100,00</b>

Fonte: EBTL - ROMA E LAZIO Il turismo in cifre

**Tab. 11c - Provincia di Roma: Arrivi delle prime 10 nazionalità negli esercizi alberghieri - Anno 2007**

Paesi	Valori assoluti	Valori %
USA	1.518.039	25,75
Regno Unito	543.143	9,21
Germania	457.795	7,76
Giappone	455.412	7,72
Spagna	387.256	6,57
Francia	310.816	5,27
Canada	137.782	2,34
Cina	137.586	2,33
Russia	125.096	2,12
Australia	101.516	1,72
<b>Totale 10 Nazionalità</b>	<b>4.174.441</b>	<b>70,79</b>
Altri stranieri	1.721.497	29,21
<b>Totale stranieri</b>	<b>5.895.938</b>	<b>100,00</b>

Fonte: EBTL - ROMA E LAZIO Il turismo in cifre

**Tab. 12 - Roma: Presenze delle prime 10 nazionalità negli esercizi alberghieri - Anno 2007**

Paesi	Valori assoluti	Valori %
USA	3.618.065	25,67
Regno Unito	1.451.965	10,30
Germania	1.314.823	9,33
Giappone	1.015.025	7,20
Spagna	1.014.652	7,20
Francia	754.991	5,36
Russia	326.953	2,32
Canada	297.073	2,11
Olanda	234.410	1,66
Svezia	228.189	1,62
<b>Totale 10 Nazionalità</b>	<b>10.256.146</b>	<b>72,76</b>
Altri stranieri	3.839.311	27,24
<b>Totale stranieri</b>	<b>14.095.457</b>	<b>100,00</b>

Fonte: EBTL - ROMA E LAZIO Il turismo in cifre

**Tab. 12b - Hinterland di Roma: Presenze delle prime 10 nazionalità negli esercizi alberghieri - Anno 2007**

Paesi	Valori assoluti	Valori %
USA	215.841	16,66
Germania	132.425	10,22
Francia	116.442	8,99
Cina	94.186	7,27
Regno Unito	87.813	6,78
Corea del Sud	60.315	4,66
Spagna	56.514	4,36
Giappone	48.083	3,71
Olanda	33.193	2,56
Canada	31.022	2,39
<b>Totale 10 Nazionalità</b>	<b>875.834</b>	<b>67,62</b>
Altri stranieri	419.472	32,38
<b>Totale stranieri</b>	<b>1.295.306</b>	<b>100,00</b>

Fonte: EBTL - ROMA E LAZIO Il turismo in cifre

**Tab. 12c - Provincia di Roma: Presenze delle prime 10 nazionalità negli esercizi alberghieri - Anno 2007**

Paesi	Valori assoluti	Valori %
USA	3.833.906	24,91
Regno Unito	1.539.778	10,00
Germania	1.447.248	9,40
Spagna	1.071.166	6,96
Giappone	1.063.108	6,91
Francia	871.433	5,66
Russia	355.270	2,31
Canada	328.095	2,13
Olanda	267.603	1,74
Svezia	240.012	1,56
<b>Totale 10 Nazionalità</b>	<b>11.017.619</b>	<b>71,59</b>
Altri stranieri	4.373.144	28,41
<b>Totale stranieri</b>	<b>15.390.763</b>	<b>100,00</b>

Fonte: EBTL - ROMA E LAZIO Il turismo in cifre

**IL TURISMO IN CIFRE**  
**negli esercizi alberghieri di Roma e Provincia**  
**Rapporto annuale 2007**

**Tab. 13 - Roma - Distribuzione degli arrivi negli esercizi alberghieri per nazionalità - Anno 2007**

Paesi	5 stelle	4 stelle	3 stelle	2 stelle	1 stella	Totale
<b>Totale</b>	<b>100,00</b>	<b>100,00</b>	<b>100,00</b>	<b>100,00</b>	<b>100,00</b>	<b>100,00</b>
<b>Italiani</b>	22,92	32,46	40,05	58,98	50,41	37,69
<b>Stranieri</b>	77,08	67,54	59,95	41,02	49,59	62,31
<b>Francia</b>	6,20	3,26	6,44	6,03	8,53	4,93
<b>Germania</b>	4,44	6,25	8,67	17,56	12,99	7,83
<b>Regno Unito</b>	12,42	8,29	11,15	8,76	9,51	9,72
<b>Belgio</b>	1,17	0,78	1,48	2,80	1,59	1,22
<b>Lussemburgo</b>	0,10	0,08	0,09	0,13	0,02	0,09
<b>Olanda</b>	1,32	1,02	2,09	2,57	4,32	1,58
<b>Austria</b>	0,51	0,56	1,32	3,11	1,54	1,01
<b>Danimarca</b>	0,54	0,45	1,47	3,79	1,86	1,07
<b>Irlanda</b>	1,13	1,31	1,43	1,44	2,43	1,37
<b>Spagna</b>	4,25	8,20	6,54	6,13	4,91	7,01
<b>Portogallo</b>	0,41	0,96	0,69	0,36	0,27	0,76
<b>Grecia</b>	1,58	1,27	0,69	0,66	0,37	1,05
<b>Svezia</b>	0,94	1,11	1,85	3,11	1,65	1,49
<b>Finlandia</b>	0,39	0,33	0,57	0,79	0,82	0,46
<b>Islanda</b>	0,12	0,07	0,04	0,03	0,04	0,07
<b>Svizzera</b>	1,36	0,74	1,38	1,61	1,92	1,11
<b>Polonia</b>	0,30	0,32	0,50	1,10	1,28	0,45
<b>Russia</b>	2,88	2,04	2,56	0,78	0,89	2,18
<b>Norvegia</b>	0,66	0,71	1,90	1,94	1,24	1,19
<b>Croazia</b>	0,07	0,06	0,08	0,13	0,10	0,07
<b>Repubblica Ceca</b>	0,13	0,21	0,18	0,45	0,26	0,21
<b>Slovacchia</b>	0,03	0,04	0,06	0,19	0,06	0,06
<b>Slovenia</b>	0,06	0,07	0,15	0,24	0,05	0,11
<b>Turchia</b>	0,38	0,44	0,27	0,39	0,24	0,37
<b>Ungheria</b>	0,16	0,18	0,25	0,66	0,83	0,25
<b>Altri paesi europei</b>	1,52	1,82	2,69	4,48	6,24	2,37
<b>Totale Europa</b>	<b>43,07</b>	<b>40,57</b>	<b>54,54</b>	<b>69,24</b>	<b>63,96</b>	<b>48,03</b>
<b>USA</b>	36,93	27,14	25,63	13,33	17,90	26,47
<b>Canada</b>	2,17	2,21	2,30	1,96	2,59	2,22
<b>Totale Nord America</b>	<b>39,10</b>	<b>29,35</b>	<b>27,93</b>	<b>15,29</b>	<b>20,49</b>	<b>28,69</b>
<b>Messico</b>	0,95	0,97	0,93	1,35	0,80	0,98
<b>Argentina</b>	0,40	0,87	0,91	1,30	0,79	0,86
<b>Brasile</b>	0,93	1,11	1,69	1,65	1,32	1,32
<b>Venezuela</b>	0,17	0,27	0,30	0,35	0,29	0,28
<b>Altri paesi americani</b>	0,87	0,85	1,40	1,58	1,67	1,10
<b>Totale Centro Sud America</b>	<b>3,32</b>	<b>4,07</b>	<b>5,23</b>	<b>6,23</b>	<b>4,87</b>	<b>4,54</b>
<b>Giappone</b>	3,84	13,12	4,51	1,44	0,68	8,19
<b>Cina</b>	0,60	1,87	0,75	0,97	0,67	1,28
<b>Corea del Sud</b>	0,33	1,98	0,69	0,34	0,25	1,22
<b>Altri Sud Est Asiatico</b>	1,82	3,01	1,20	1,53	1,67	2,16
<b>Totale Sud Est Asia</b>	<b>6,59</b>	<b>19,98</b>	<b>7,15</b>	<b>4,28</b>	<b>3,27</b>	<b>12,85</b>
<b>Israele</b>	0,38	0,53	0,44	0,39	0,47	0,47
<b>Egitto</b>	0,22	0,13	0,12	0,07	0,02	0,13
<b>Altri Medio Oriente</b>	3,01	1,11	0,47	0,63	0,36	1,05
<b>Totale Medio Oriente</b>	<b>3,61</b>	<b>1,77</b>	<b>1,03</b>	<b>1,09</b>	<b>0,85</b>	<b>1,65</b>
<b>Paesi Africa Mediterranea</b>	0,44	0,14	0,22	0,65	0,43	0,24
<b>Sud Africa</b>	0,23	0,15	0,22	0,27	0,17	0,19
<b>Altri Paesi Africa</b>	0,37	0,29	0,29	0,71	0,81	0,34
<b>Australia</b>	1,27	1,51	2,35	1,30	3,57	1,79
<b>Nuova Zelanda</b>	0,16	0,25	0,46	0,38	0,83	0,33
<b>Altri extra-europei</b>	1,84	1,92	0,58	0,56	0,75	1,35

Fonte: EBTL - ROMA E LAZIO Il turismo in cifre

**IL TURISMO IN CIFRE**  
**negli esercizi alberghieri di Roma e Provincia**  
**Rapporto annuale 2007**

**Tab. 14 - Roma - Distribuzione delle presenze negli esercizi alberghieri per nazionalità - Anno 2007**

Paesi	5 stelle	4 stelle	3 stelle	2 stelle	1 stella	Totale
<b>Totale</b>	<b>100,00</b>	<b>100,00</b>	<b>100,00</b>	<b>100,00</b>	<b>100,00</b>	<b>100,00</b>
<b>Italiani</b>	16,60	25,76	31,53	50,74	46,68	30,37
<b>Stranieri</b>	83,40	74,24	68,47	49,26	53,32	69,63
<b>Francia</b>	5,04	3,82	7,06	6,29	8,83	5,36
<b>Germania</b>	4,34	7,91	10,07	19,07	15,41	9,34
<b>Regno Unito</b>	11,98	9,38	11,38	9,15	9,19	10,31
<b>Belgio</b>	1,10	0,78	1,35	2,54	1,22	1,16
<b>Lussemburgo</b>	0,10	0,09	0,09	0,16	0,02	0,09
<b>Olanda</b>	1,25	1,16	2,07	2,48	4,70	1,66
<b>Austria</b>	0,54	0,61	1,26	3,42	1,71	1,07
<b>Danimarca</b>	0,55	0,55	1,57	4,32	2,33	1,23
<b>Irlanda</b>	1,14	1,49	1,53	1,40	2,47	1,49
<b>Spagna</b>	4,31	8,45	6,91	5,48	4,97	7,20
<b>Portogallo</b>	0,37	1,06	0,62	0,32	0,19	0,76
<b>Grecia</b>	1,47	1,32	0,64	0,56	0,39	1,02
<b>Svezia</b>	0,93	1,10	2,04	3,65	1,66	1,62
<b>Finlandia</b>	0,40	0,36	0,58	0,88	1,18	0,50
<b>Islanda</b>	0,15	0,09	0,04	0,03	0,03	0,07
<b>Svizzera</b>	1,18	0,79	1,41	1,49	1,78	1,12
<b>Polonia</b>	0,28	0,30	0,49	1,12	1,29	0,45
<b>Russia</b>	3,32	2,19	2,69	0,64	0,65	2,32
<b>Norvegia</b>	0,66	0,82	1,93	1,91	1,11	1,28
<b>Croazia</b>	0,06	0,06	0,07	0,10	0,13	0,07
<b>Repubblica Ceca</b>	0,12	0,18	0,16	0,36	0,28	0,18
<b>Slovacchia</b>	0,03	0,04	0,06	0,15	0,07	0,05
<b>Slovenia</b>	0,05	0,06	0,13	0,20	0,04	0,10
<b>Turchia</b>	0,36	0,43	0,23	0,26	0,20	0,33
<b>Ungheria</b>	0,16	0,19	0,24	0,57	0,75	0,25
<b>Altri paesi europei</b>	1,53	1,98	2,78	3,79	6,89	2,46
<b>Totale Europa</b>	<b>41,42</b>	<b>45,21</b>	<b>57,40</b>	<b>70,34</b>	<b>67,49</b>	<b>51,49</b>
<b>USA</b>	38,95	25,52	25,10	14,60	16,64	25,68
<b>Canada</b>	2,15	2,00	2,22	2,06	2,49	2,11
<b>Totale Nord America</b>	<b>41,10</b>	<b>27,52</b>	<b>27,32</b>	<b>16,66</b>	<b>19,13</b>	<b>27,79</b>
<b>Messico</b>	0,97	0,94	0,81	1,11	0,65	0,90
<b>Argentina</b>	0,45	0,86	0,70	1,11	0,72	0,78
<b>Brasile</b>	1,05	1,16	1,60	1,43	1,14	1,32
<b>Venezuela</b>	0,21	0,29	0,26	0,36	0,25	0,28
<b>Altri paesi americani</b>	0,90	0,87	1,28	1,24	1,15	1,05
<b>Totale Centro Sud America</b>	<b>3,58</b>	<b>4,12</b>	<b>4,65</b>	<b>5,25</b>	<b>3,91</b>	<b>4,33</b>
<b>Giappone</b>	3,76	11,75	3,97	1,24	0,52	7,20
<b>Cina</b>	0,48	1,38	0,60	0,86	0,52	0,96
<b>Corea del Sud</b>	0,29	1,57	0,50	0,18	0,22	0,94
<b>Altri Sud Est Asiatico</b>	1,80	2,50	1,02	1,31	1,46	1,80
<b>Totale Sud Est Asia</b>	<b>6,33</b>	<b>17,20</b>	<b>6,09</b>	<b>3,59</b>	<b>2,72</b>	<b>10,90</b>
<b>Israele</b>	0,34	0,58	0,41	0,31	0,52	0,47
<b>Egitto</b>	0,23	0,15	0,11	0,04	0,01	0,13
<b>Altri Medio Oriente</b>	3,07	1,10	0,42	0,56	0,30	1,00
<b>Totale Medio Oriente</b>	<b>3,64</b>	<b>1,83</b>	<b>0,94</b>	<b>0,91</b>	<b>0,83</b>	<b>1,60</b>
<b>Paesi Africa Mediterranea</b>	0,42	0,19	0,16	0,57	0,49	0,24
<b>Sud Africa</b>	0,21	0,14	0,21	0,29	0,13	0,18
<b>Altri Paesi Africa</b>	0,38	0,26	0,25	0,51	0,93	0,30
<b>Australia</b>	1,28	1,37	1,98	1,18	3,08	1,60
<b>Nuova Zelanda</b>	0,15	0,21	0,43	0,27	0,60	0,29
<b>Altri extra-europei</b>	1,49	1,95	0,57	0,43	0,69	1,28

Fonte: EBTL - ROMA E LAZIO Il turismo in cifre



**IL TURISMO IN CIFRE**  
**negli esercizi alberghieri di Roma e Provincia**  
**Rapporto annuale 2007**

**Tab. 15 - Roma - Distribuzione degli arrivi negli esercizi alberghieri per categoria - Anno 2007**

Paesi	5 stelle	4 stelle	3 stelle	2 stelle	1 stella	Totale
<b>Totale</b>	<b>8,67</b>	<b>43,52</b>	<b>33,73</b>	<b>11,25</b>	<b>2,83</b>	<b>100,00</b>
<b>Italiani</b>	5,27	37,49	35,84	17,60	3,80	100,00
<b>Stranieri</b>	10,72	47,17	32,45	7,41	2,23	100,00
<b>Francia</b>	13,46	31,21	42,38	9,05	3,90	100,00
<b>Germania</b>	6,08	37,67	35,88	16,62	3,75	100,00
<b>Regno Unito</b>	13,70	40,22	37,20	6,67	2,21	100,00
<b>Belgio</b>	10,32	30,14	39,55	17,04	2,95	100,00
<b>Lussemburgo</b>	12,49	43,40	32,57	10,92	0,62	100,00
<b>Olanda</b>	8,94	30,22	42,70	11,99	6,15	100,00
<b>Austria</b>	5,36	26,16	42,29	22,76	3,43	100,00
<b>Danimarca</b>	5,38	19,75	44,64	26,30	3,93	100,00
<b>Irlanda</b>	8,83	45,36	33,99	7,81	4,01	100,00
<b>Spagna</b>	6,50	55,17	30,27	6,47	1,59	100,00
<b>Portogallo</b>	5,88	60,00	29,78	3,54	0,80	100,00
<b>Grecia</b>	16,08	57,15	21,34	4,64	0,79	100,00
<b>Svezia</b>	6,76	34,99	40,30	15,46	2,49	100,00
<b>Finlandia</b>	8,95	33,96	40,41	12,67	4,01	100,00
<b>Islanda</b>	20,24	53,60	21,75	3,05	1,36	100,00
<b>Svizzera</b>	13,16	31,51	40,64	10,76	3,93	100,00
<b>Polonia</b>	6,98	32,79	35,92	17,93	6,38	100,00
<b>Russia</b>	14,18	44,10	38,15	2,64	0,93	100,00
<b>Norvegia</b>	5,97	27,92	51,70	12,07	2,34	100,00
<b>Croazia</b>	10,46	38,65	34,64	13,10	3,15	100,00
<b>Repubblica Ceca</b>	6,80	46,25	28,24	15,94	2,77	100,00
<b>Slovacchia</b>	6,07	31,76	33,93	25,63	2,61	100,00
<b>Slovenia</b>	5,61	32,00	45,26	16,18	0,95	100,00
<b>Turchia</b>	11,16	56,23	23,31	7,85	1,45	100,00
<b>Ungheria</b>	6,73	34,15	32,61	19,17	7,34	100,00
<b>Altri paesi europei</b>	6,87	36,28	36,90	14,00	5,95	100,00
<b>Totale Europa</b>	<b>9,61</b>	<b>39,85</b>	<b>36,86</b>	<b>10,68</b>	<b>3,00</b>	<b>100,00</b>
<b>USA</b>	14,95	48,39	31,40	3,73	1,53	100,00
<b>Canada</b>	10,46	46,79	33,60	6,52	2,63	100,00
<b>Totale Nord America</b>	<b>14,60</b>	<b>48,26</b>	<b>31,57</b>	<b>3,95</b>	<b>1,62</b>	<b>100,00</b>
<b>Messico</b>	10,39	46,76	30,79	10,21	1,85	100,00
<b>Argentina</b>	4,92	47,70	34,15	11,17	2,06	100,00
<b>Brasile</b>	7,55	39,49	41,47	9,24	2,25	100,00
<b>Venezuela</b>	6,67	46,49	35,01	9,49	2,34	100,00
<b>Altri paesi americani</b>	8,46	36,20	41,29	10,63	3,42	100,00
<b>Totale Centro Sud America</b>	<b>7,83</b>	<b>42,24</b>	<b>37,35</b>	<b>10,17</b>	<b>2,41</b>	<b>100,00</b>
<b>Giappone</b>	5,03	75,59	17,89	1,30	0,19	100,00
<b>Cina</b>	5,06	69,02	19,11	5,63	1,18	100,00
<b>Corea del Sud</b>	2,86	76,39	18,23	2,06	0,46	100,00
<b>Altri Sud Est Asiatico</b>	9,07	65,88	18,04	5,27	1,74	100,00
<b>Totale Sud Est Asia</b>	<b>5,51</b>	<b>73,38</b>	<b>18,07</b>	<b>2,47</b>	<b>0,57</b>	<b>100,00</b>
<b>Israele</b>	8,64	52,77	30,27	6,09	2,23	100,00
<b>Egitto</b>	17,80	47,95	29,95	3,96	0,34	100,00
<b>Altri Medio Oriente</b>	30,64	49,68	14,51	4,39	0,78	100,00
<b>Totale Medio Oriente</b>	<b>23,35</b>	<b>50,42</b>	<b>20,23</b>	<b>4,84</b>	<b>1,16</b>	<b>100,00</b>
<b>Paesi Africa Mediterranea</b>	19,24	27,95	28,99	19,82	4,00	100,00
<b>Sud Africa</b>	12,96	36,68	37,69	10,67	2,00	100,00
<b>Altri Paesi Africa</b>	11,67	39,92	27,60	15,45	5,36	100,00
<b>Australia</b>	7,64	39,82	42,63	5,40	4,51	100,00
<b>Nuova Zelanda</b>	5,19	35,30	45,36	8,45	5,70	100,00
<b>Altri extra-europei</b>	14,68	67,14	13,88	3,05	1,25	100,00

Fonte: EBTL - ROMA E LAZIO Il turismo in cifre

**IL TURISMO IN CIFRE**  
**negli esercizi alberghieri di Roma e Provincia**  
**Rapporto annuale 2007**

**Tab. 16 - Roma - Distribuzione delle presenze negli esercizi alberghieri per categoria - Anno 2007**

Paesi	5 stelle	4 stelle	3 stelle	2 stelle	1 stella	Totale
<b>Totale</b>	<b>8,35</b>	<b>42,71</b>	<b>35,05</b>	<b>11,02</b>	<b>2,87</b>	<b>100,00</b>
<b>Italiani</b>	4,56	36,23	36,39	18,41	4,41	100,00
<b>Stranieri</b>	10,00	45,54	34,46	7,80	2,20	100,00
<b>Francia</b>	9,42	32,44	45,36	9,15	3,63	100,00
<b>Germania</b>	4,65	38,62	37,17	15,93	3,63	100,00
<b>Regno Unito</b>	11,63	41,45	38,03	6,92	1,97	100,00
<b>Belgio</b>	9,49	30,67	40,36	17,17	2,31	100,00
<b>Lussemburgo</b>	10,94	41,92	33,28	13,28	0,58	100,00
<b>Olanda</b>	7,50	31,79	42,87	11,63	6,21	100,00
<b>Austria</b>	5,06	26,08	40,46	24,89	3,51	100,00
<b>Danimarca</b>	4,42	20,43	43,72	27,27	4,16	100,00
<b>Irlanda</b>	7,70	45,80	35,49	7,37	3,64	100,00
<b>Spagna</b>	5,99	53,48	33,08	5,93	1,52	100,00
<b>Portogallo</b>	4,80	63,36	28,02	3,26	0,56	100,00
<b>Grecia</b>	14,37	58,89	21,63	4,28	0,83	100,00
<b>Svezia</b>	5,76	31,02	43,36	17,59	2,27	100,00
<b>Finlandia</b>	7,96	33,18	39,85	13,82	5,19	100,00
<b>Islanda</b>	20,37	56,01	19,49	3,25	0,88	100,00
<b>Svizzera</b>	10,48	32,23	43,47	10,34	3,48	100,00
<b>Polonia</b>	6,26	30,59	37,54	19,32	6,29	100,00
<b>Russia</b>	14,33	42,99	39,92	2,14	0,62	100,00
<b>Norvegia</b>	5,17	29,30	52,00	11,64	1,89	100,00
<b>Croazia</b>	9,15	39,41	35,80	11,67	3,97	100,00
<b>Repubblica Ceca</b>	6,69	45,11	29,70	15,16	3,34	100,00
<b>Slovacchia</b>	5,60	31,43	36,81	23,09	3,07	100,00
<b>Slovenia</b>	5,37	29,22	47,93	16,49	0,99	100,00
<b>Turchia</b>	10,73	58,81	23,21	5,95	1,30	100,00
<b>Ungheria</b>	6,39	34,63	34,10	18,16	6,72	100,00
<b>Altri paesi europei</b>	6,22	36,62	38,97	12,02	6,17	100,00
<b>Totale Europa</b>	<b>8,05</b>	<b>40,01</b>	<b>38,40</b>	<b>10,65</b>	<b>2,89</b>	<b>100,00</b>
<b>USA</b>	15,18	45,27	33,69	4,43	1,43	100,00
<b>Canada</b>	10,19	43,22	36,38	7,60	2,61	100,00
<b>Totale Nord America</b>	<b>14,80</b>	<b>45,11</b>	<b>33,89</b>	<b>4,68</b>	<b>1,52</b>	<b>100,00</b>
<b>Messico</b>	10,78	47,24	30,83	9,55	1,60	100,00
<b>Argentina</b>	5,73	50,19	30,93	11,10	2,05	100,00
<b>Brasile</b>	7,97	39,97	41,72	8,45	1,89	100,00
<b>Venezuela</b>	7,47	47,61	32,79	10,11	2,02	100,00
<b>Altri paesi americani</b>	8,54	37,79	42,12	9,16	2,39	100,00
<b>Totale Centro Sud America</b>	<b>8,26</b>	<b>43,28</b>	<b>37,04</b>	<b>9,43</b>	<b>1,99</b>	<b>100,00</b>
<b>Giappone</b>	5,22	74,28	19,00	1,34	0,16	100,00
<b>Cina</b>	5,01	65,34	21,48	6,99	1,18	100,00
<b>Corea del Sud</b>	3,12	76,31	18,57	1,49	0,51	100,00
<b>Altri Sud Est Asiatico</b>	9,97	63,04	19,57	5,65	1,77	100,00
<b>Totale Sud Est Asia</b>	<b>5,81</b>	<b>71,80</b>	<b>19,28</b>	<b>2,56</b>	<b>0,55</b>	<b>100,00</b>
<b>Israele</b>	7,20	55,27	30,00	5,11	2,42	100,00
<b>Egitto</b>	17,64	50,32	29,53	2,39	0,12	100,00
<b>Altri Medio Oriente</b>	30,55	49,95	14,46	4,38	0,66	100,00
<b>Totale Medio Oriente</b>	<b>22,61</b>	<b>51,54</b>	<b>20,28</b>	<b>4,43</b>	<b>1,14</b>	<b>100,00</b>
<b>Paesi Africa Mediterranea</b>	17,42	35,65	23,61	18,80	4,52	100,00
<b>Sud Africa</b>	11,41	35,37	39,39	12,28	1,55	100,00
<b>Altri Paesi Africa</b>	12,46	39,16	28,61	13,01	6,76	100,00
<b>Australia</b>	8,01	39,15	42,82	5,77	4,25	100,00
<b>Nuova Zelanda</b>	4,94	33,03	50,51	7,06	4,46	100,00
<b>Altri extra-europei</b>	11,63	69,17	15,41	2,61	1,18	100,00

Fonte: EBTL - ROMA E LAZIO Il turismo in cifre

**IL TURISMO IN CIFRE**  
**negli esercizi alberghieri di Roma e Provincia**  
**Rapporto annuale 2007**

Tab. 17 - Hinterland di Roma - Tasso di occupazione camere e letti - Anno 2007

Categoria	Gennaio		Febbraio		Marzo		Aprile		Maggio		Giugno		Totale 1° semestre	
	Camere	Letti	Camere	Letti	Camere	Letti	Camere	Letti	Camere	Letti	Camere	Letti	Camere	Letti
5 e 4 stelle	38,55	30,11	48,31	35,82	50,83	38,89	58,26	48,66	69,79	52,71	64,08	54,98	<b>55,01</b>	<b>43,57</b>
3 stelle	31,00	27,90	39,27	32,01	46,18	33,34	65,41	66,42	62,51	64,06	70,71	57,36	<b>52,48</b>	<b>46,87</b>
2 stelle	37,40	43,07	42,70	50,42	37,28	43,60	64,03	89,85	55,26	71,04	28,13	56,28	<b>44,15</b>	<b>59,00</b>
1 stella	33,42	34,22	37,63	44,28	34,38	44,63	52,44	86,78	32,23	46,09	37,41	66,63	<b>37,82</b>	<b>53,70</b>
<b>Totale</b>	<b>34,71</b>	<b>31,04</b>	<b>43,02</b>	<b>36,43</b>	<b>45,95</b>	<b>37,25</b>	<b>61,95</b>	<b>63,94</b>	<b>62,75</b>	<b>60,05</b>	<b>60,51</b>	<b>56,73</b>	<b>51,59</b>	<b>47,59</b>

Fonte: EBTL - ROMA E LAZIO Il turismo in cifre

N.B. Dato l'esiguo numero di imprese, per rispetto della riservatezza aziendale, i dati relativi al mercato 5 stelle dell'hinterland sono stati accorpati a quelli del mercato 4 stelle dell'hinterland stesso

Tab. 17 - Hinterland di Roma - Tasso di occupazione camere e letti - Anno 2007

Categoria	Luglio		Agosto		Settembre		Ottobre		Novembre		Dicembre		Totale	
	Camere	Letti	Camere	Letti	Camere	Letti	Camere	Letti	Camere	Letti	Camere	Letti	Camere	Letti
5 e 4 stelle	55,50	63,00	46,79	49,34	69,06	56,10	65,39	55,08	49,46	41,81	39,18	29,81	<b>54,59</b>	<b>46,40</b>
3 stelle	51,48	55,94	53,90	57,49	69,41	59,38	63,08	52,32	44,96	39,70	36,80	38,18	<b>52,85</b>	<b>48,70</b>
2 stelle	63,96	81,30	48,12	95,70	58,93	68,84	38,89	47,75	40,18	52,96	28,51	39,52	<b>45,28</b>	<b>61,70</b>
1 stella	53,80	86,64	51,62	92,47	39,26	57,20	36,24	53,47	21,63	56,55	33,41	43,38	<b>38,64</b>	<b>59,47</b>
<b>Totale</b>	<b>54,85</b>	<b>63,28</b>	<b>50,17</b>	<b>61,14</b>	<b>66,34</b>	<b>59,36</b>	<b>59,17</b>	<b>52,77</b>	<b>44,89</b>	<b>42,99</b>	<b>36,25</b>	<b>35,49</b>	<b>51,80</b>	<b>50,07</b>

Fonte: EBTL - ROMA E LAZIO Il turismo in cifre

N.B. Dato l'esiguo numero di imprese, per rispetto della riservatezza aziendale, i dati relativi al mercato 5 stelle dell'hinterland sono stati accorpati a quelli del mercato 4 stelle dell'hinterland stesso

**IL TURISMO IN CIFRE**  
**negli esercizi alberghieri di Roma e Provincia**  
**Rapporto annuale 2007**

**Tab. 18 - Hinterland di Roma - Distribuzione degli arrivi negli esercizi alberghieri per nazionalità - Anno 2007**

Paesi	5 e 4 stelle	3 stelle	2 stelle	1 stella	Totale
<b>Totale</b>	<b>100,00</b>	<b>100,00</b>	<b>100,00</b>	<b>100,00</b>	<b>100,00</b>
<b>Italiani</b>	44,58	44,55	45,36	64,73	67,49
<b>Stranieri</b>	55,42	55,45	54,64	35,27	32,51
<b>Francia</b>	4,75	11,26	14,52	8,97	7,72
<b>Germania</b>	5,07	9,53	13,59	11,69	7,28
<b>Regno Unito</b>	5,21	6,19	4,37	6,87	5,53
<b>Belgio</b>	1,34	1,65	0,38	0,53	1,38
<b>Lussemburgo</b>	0,08	0,07	0,00	0,00	0,07
<b>Olanda</b>	2,22	2,67	0,72	1,94	2,28
<b>Austria</b>	0,41	0,86	0,54	0,46	0,57
<b>Danimarca</b>	0,31	0,41	0,55	0,03	0,36
<b>Irlanda</b>	0,55	1,10	0,27	0,00	0,72
<b>Spagna</b>	2,52	4,33	4,71	5,75	3,35
<b>Portogallo</b>	0,17	0,58	0,21	0,16	0,32
<b>Grecia</b>	0,48	0,27	0,11	0,05	0,37
<b>Svezia</b>	0,71	1,07	0,40	0,18	0,81
<b>Finlandia</b>	0,33	0,27	0,29	0,00	0,30
<b>Islanda</b>	0,03	0,04	0,03	0,00	0,03
<b>Svizzera</b>	1,42	0,63	1,04	0,81	1,11
<b>Polonia</b>	0,57	2,99	6,87	2,60	1,85
<b>Russia</b>	1,14	2,03	5,48	0,45	1,72
<b>Norvegia</b>	0,38	0,73	0,56	0,00	0,51
<b>Croazia</b>	0,10	1,12	1,92	0,38	0,58
<b>Repubblica Ceca</b>	0,18	0,86	1,36	0,87	0,50
<b>Slovacchia</b>	0,03	0,59	4,83	0,32	0,53
<b>Slovenia</b>	0,27	1,28	0,26	0,05	0,62
<b>Turchia</b>	0,16	0,46	0,04	0,03	0,26
<b>Ungheria</b>	0,29	0,77	1,92	1,28	0,58
<b>Altri paesi europei</b>	2,42	7,36	23,04	35,11	6,00
<b>Totale Europa</b>	<b>31,14</b>	<b>59,12</b>	<b>88,01</b>	<b>78,53</b>	<b>45,35</b>
<b>USA</b>	26,06	15,71	1,87	2,00	20,51
<b>Canada</b>	3,28	3,54	0,53	0,33	3,15
<b>Totale Nord America</b>	<b>29,34</b>	<b>19,25</b>	<b>2,40</b>	<b>2,33</b>	<b>23,66</b>
<b>Messico</b>	0,41	0,54	0,02	0,31	0,43
<b>Argentina</b>	0,13	0,75	0,29	0,61	0,36
<b>Brasile</b>	0,82	0,89	0,52	0,92	0,82
<b>Venezuela</b>	0,24	0,26	0,08	0,55	0,24
<b>Altri paesi americani</b>	0,69	0,84	1,96	3,70	0,87
<b>Totale Centro Sud America</b>	<b>2,29</b>	<b>3,28</b>	<b>2,87</b>	<b>6,09</b>	<b>2,72</b>
<b>Giappone</b>	7,20	0,72	0,04	0,07	4,35
<b>Cina</b>	12,21	8,52	0,57	0,00	9,98
<b>Corea del Sud</b>	6,08	2,23	0,03	0,00	4,25
<b>Altri Sud Est Asiatico</b>	4,26	1,80	1,50	3,58	3,21
<b>Totale Sud Est Asia</b>	<b>29,75</b>	<b>13,27</b>	<b>2,14</b>	<b>3,65</b>	<b>21,79</b>
<b>Israele</b>	0,89	1,29	0,07	0,42	0,97
<b>Egitto</b>	0,06	0,07	0,24	0,54	0,08
<b>Altri Medio Oriente</b>	0,30	0,68	0,30	0,03	0,43
<b>Totale Medio Oriente</b>	<b>1,25</b>	<b>2,04</b>	<b>0,61</b>	<b>0,99</b>	<b>1,48</b>
<b>Paesi Africa Mediterranea</b>	0,11	0,19	1,24	2,77	0,25
<b>Sud Africa</b>	0,11	0,21	0,15	0,20	0,15
<b>Altri Paesi Africa</b>	0,30	0,21	0,71	0,73	0,30
<b>Australia</b>	1,34	1,35	0,29	0,50	1,26
<b>Nuova Zelanda</b>	0,09	0,27	0,00	0,09	0,15
<b>Altri extra-europei</b>	4,28	0,81	1,58	4,12	2,89

Fonte: EBTL - ROMA E LAZIO Il turismo in cifre

N.B. Dato l'esiguo numero di imprese, per rispetto della riservatezza aziendale, i dati relativi al mercato 5 stelle dell'hinterland sono stati accorpatori a quelli del mercato 4 stelle dell'hinterland stesso

**IL TURISMO IN CIFRE**  
**negli esercizi alberghieri di Roma e Provincia**  
**Rapporto annuale 2007**

**Tab. 19 - Hinterland di Roma - Distribuzione delle presenze negli esercizi alberghieri per nazionalità - Anno 2007**

Paesi	5 e 4 stelle	3 stelle	2 stelle	1 stella	Totale
<b>Totale</b>	<b>100,00</b>	<b>100,00</b>	<b>100,00</b>	<b>100,00</b>	<b>100,00</b>
Italiani	45,33	67,49	84,46	85,78	63,67
Stranieri	54,67	32,51	15,54	14,22	36,33
<b>Francia</b>	5,14	12,77	15,77	8,94	8,99
<b>Germania</b>	7,30	13,28	13,68	12,77	10,22
<b>Regno Unito</b>	6,88	7,05	4,58	6,64	6,78
<b>Belgio</b>	1,24	2,14	0,40	0,33	1,52
<b>Lussemburgo</b>	0,11	0,07	0,00	0,00	0,08
<b>Olanda</b>	1,94	3,70	0,91	1,82	2,56
<b>Austria</b>	0,49	0,80	0,54	0,28	0,61
<b>Danimarca</b>	0,38	0,40	0,49	0,03	0,39
<b>Irlanda</b>	0,68	1,07	0,33	0,00	0,80
<b>Spagna</b>	3,47	5,28	5,34	5,81	4,36
<b>Portogallo</b>	0,16	0,84	0,35	0,13	0,44
<b>Grecia</b>	0,49	0,32	0,14	0,03	0,39
<b>Svezia</b>	1,07	0,85	0,39	0,12	0,91
<b>Finlandia</b>	0,41	0,20	0,21	0,00	0,31
<b>Islanda</b>	0,03	0,03	0,02	0,00	0,03
<b>Svizzera</b>	1,36	0,60	1,08	1,02	1,03
<b>Polonia</b>	0,75	3,32	6,44	2,40	2,20
<b>Russia</b>	2,03	1,91	5,31	0,32	2,19
<b>Norvegia</b>	0,41	0,61	0,53	0,00	0,49
<b>Croazia</b>	0,17	1,35	1,50	0,32	0,73
<b>Repubblica Ceca</b>	0,22	0,84	1,44	0,60	0,56
<b>Slovacchia</b>	0,04	0,56	3,66	0,36	0,51
<b>Slovenia</b>	0,24	1,02	0,31	0,04	0,55
<b>Turchia</b>	0,17	0,54	0,04	0,03	0,31
<b>Ungheria</b>	0,39	0,83	2,25	1,45	0,72
<b>Altri paesi europei</b>	2,44	7,46	21,39	34,52	6,41
<b>Totale Europa</b>	<b>38,01</b>	<b>67,84</b>	<b>87,10</b>	<b>77,96</b>	<b>54,09</b>
<b>USA</b>	22,25	12,70	2,62	1,47	16,66
<b>Canada</b>	2,75	2,38	0,48	0,30	2,39
<b>Totale Nord America</b>	<b>25,00</b>	<b>15,08</b>	<b>3,10</b>	<b>1,77</b>	<b>19,05</b>
<b>Messico</b>	0,36	0,48	0,02	0,28	0,38
<b>Argentina</b>	0,16	0,66	0,25	1,12	0,38
<b>Brasile</b>	0,96	0,76	0,51	0,80	0,85
<b>Venezuela</b>	0,26	0,20	0,08	0,42	0,23
<b>Altri paesi americani</b>	0,64	0,78	2,16	4,28	0,88
<b>Totale Centro Sud America</b>	<b>2,38</b>	<b>2,88</b>	<b>3,02</b>	<b>6,90</b>	<b>2,72</b>
<b>Giappone</b>	6,78	0,57	0,02	0,05	3,71
<b>Cina</b>	9,87	5,47	0,61	0,00	7,27
<b>Corea del Sud</b>	7,14	2,50	0,03	0,00	4,66
<b>Altri Sud Est Asiatico</b>	3,77	1,62	1,67	3,83	2,77
<b>Totale Sud Est Asia</b>	<b>27,56</b>	<b>10,16</b>	<b>2,33</b>	<b>3,88</b>	<b>18,41</b>
<b>Israele</b>	0,88	0,97	0,04	0,23	0,85
<b>Egitto</b>	0,07	0,07	0,17	0,47	0,08
<b>Altri Medio Oriente</b>	0,36	0,63	0,31	0,04	0,46
<b>Totale Medio Oriente</b>	<b>1,31</b>	<b>1,67</b>	<b>0,52</b>	<b>0,74</b>	<b>1,39</b>
<b>Paesi Africa Mediterranea</b>	0,14	0,15	1,10	3,61	0,28
<b>Sud Africa</b>	0,11	0,17	0,13	0,12	0,14
<b>Altri Paesi Africa</b>	0,25	0,26	1,10	0,70	0,32
<b>Australia</b>	1,19	0,86	0,24	0,42	0,98
<b>Nuova Zelanda</b>	0,09	0,18	0,00	0,08	0,12
<b>Altri extra-europei</b>	3,96	0,75	1,36	3,82	2,50

Fonte: EBTL - ROMA E LAZIO Il turismo in cifre

N.B. Dato l'esiguo numero di imprese, per rispetto della riservatezza aziendale, i dati relativi al mercato 5 stelle dell'hinterland sono stati accorpate a quelli del mercato 4 stelle dell'hinterland stesso

**IL TURISMO IN CIFRE**  
**negli esercizi alberghieri di Roma e Provincia**  
**Rapporto annuale 2007**

**Tab. 20 - Hinterland di Roma - Distribuzione degli arrivi negli esercizi alberghieri per categoria - Anno 2007**

Paesi	5 e 4 stelle	3 stelle	2 stelle	1 stella	Totale
<b>Totale</b>	<b>40,78</b>	<b>39,48</b>	<b>15,31</b>	<b>4,43</b>	<b>100,00</b>
<b>Italiani</b>	30,14	42,37	21,22	6,27	100,00
<b>Stranieri</b>	56,93	35,09	6,34	1,64	100,00
<b>Francia</b>	35,01	51,18	11,91	1,90	100,00
<b>Germania</b>	39,62	45,93	11,82	2,63	100,00
<b>Regno Unito</b>	53,70	39,26	5,00	2,04	100,00
<b>Belgio</b>	55,57	42,04	1,77	0,62	100,00
<b>Lussemburgo</b>	64,34	35,66	0,00	0,00	100,00
<b>Olanda</b>	55,57	41,04	2,00	1,39	100,00
<b>Austria</b>	40,33	52,37	5,98	1,32	100,00
<b>Danimarca</b>	49,74	40,21	9,89	0,16	100,00
<b>Irlanda</b>	43,89	53,74	2,37	0,00	100,00
<b>Spagna</b>	42,85	45,40	8,92	2,83	100,00
<b>Portogallo</b>	30,64	64,35	4,18	0,83	100,00
<b>Grecia</b>	72,57	25,26	1,94	0,23	100,00
<b>Svezia</b>	50,11	46,36	3,17	0,36	100,00
<b>Finlandia</b>	62,15	31,69	6,16	0,00	100,00
<b>Islanda</b>	49,58	44,59	5,83	0,00	100,00
<b>Svizzera</b>	72,91	19,95	5,95	1,19	100,00
<b>Polonia</b>	17,48	56,71	23,50	2,31	100,00
<b>Russia</b>	37,85	41,52	20,20	0,43	100,00
<b>Norvegia</b>	42,84	50,21	6,95	0,00	100,00
<b>Croazia</b>	9,50	68,29	21,12	1,09	100,00
<b>Repubblica Ceca</b>	20,22	59,86	17,08	2,84	100,00
<b>Slovacchia</b>	2,84	38,69	57,50	0,97	100,00
<b>Slovenia</b>	24,94	72,29	2,64	0,13	100,00
<b>Turchia</b>	36,32	62,53	0,93	0,22	100,00
<b>Ungheria</b>	28,53	46,69	21,13	3,65	100,00
<b>Altri paesi europei</b>	22,99	43,07	24,34	9,60	100,00
<b>Totale Europa</b>	<b>39,11</b>	<b>45,75</b>	<b>12,30</b>	<b>2,84</b>	<b>100,00</b>
<b>USA</b>	72,39	26,88	0,58	0,15	100,00
<b>Canada</b>	59,32	39,45	1,06	0,17	100,00
<b>Totale Nord America</b>	<b>70,64</b>	<b>28,55</b>	<b>0,64</b>	<b>0,17</b>	<b>100,00</b>
<b>Messico</b>	54,20	44,40	0,23	1,17	100,00
<b>Argentina</b>	19,70	72,44	5,09	2,77	100,00
<b>Brasile</b>	56,32	37,86	3,99	1,83	100,00
<b>Venezuela</b>	57,18	37,09	1,97	3,76	100,00
<b>Altri paesi americani</b>	44,99	33,77	14,27	6,97	100,00
<b>Totale Centro Sud America</b>	<b>47,58</b>	<b>42,12</b>	<b>6,64</b>	<b>3,66</b>	<b>100,00</b>
<b>Giappone</b>	94,16	5,76	0,05	0,03	100,00
<b>Cina</b>	69,66	29,98	0,36	0,00	100,00
<b>Corea del Sud</b>	81,50	18,46	0,04	0,00	100,00
<b>Altri Sud Est Asiatico</b>	75,58	19,63	2,95	1,84	100,00
<b>Totale Sud Est Asia</b>	<b>77,74</b>	<b>21,37</b>	<b>0,62</b>	<b>0,27</b>	<b>100,00</b>
<b>Israele</b>	52,00	46,82	0,48	0,70	100,00
<b>Egitto</b>	42,33	28,67	18,38	10,62	100,00
<b>Altri Medio Oriente</b>	40,15	55,22	4,50	0,13	100,00
<b>Totale Medio Oriente</b>	<b>48,03</b>	<b>48,23</b>	<b>2,65</b>	<b>1,09</b>	<b>100,00</b>
<b>Paesi Africa Mediterranea</b>	23,95	27,05	31,04	17,96	100,00
<b>Sud Africa</b>	40,85	50,75	6,23	2,17	100,00
<b>Altri Paesi Africa</b>	56,33	24,51	15,14	4,02	100,00
<b>Australia</b>	60,36	37,52	1,47	0,65	100,00
<b>Nuova Zelanda</b>	36,19	62,87	0,00	0,94	100,00
<b>Altri extra-europei</b>	84,38	9,81	3,47	2,34	100,00

Fonte: EBTL - ROMA E LAZIO Il turismo in cifre

N.B. Dato l'esiguo numero di imprese, per rispetto della riservatezza aziendale, i dati relativi al mercato 5 stelle dell'hinterland sono stati accorpatis a quelli del mercato 4 stelle dell'hinterland stesso

**IL TURISMO IN CIFRE**  
**negli esercizi alberghieri di Roma e Provincia**  
**Rapporto annuale 2007**

**Tab. 21 - Hinterland di Roma - Distribuzione delle presenze negli esercizi alberghieri per categoria - Anno 2007**

Paesi	5 e 4 stelle	3 stelle	2 stelle	1 stella	Totale
<b>Totale</b>	<b>34,15</b>	<b>44,15</b>	<b>16,73</b>	<b>4,97</b>	<b>100,00</b>
<b>Italiani</b>	24,31	46,79	22,19	6,71	100,00
<b>Stranieri</b>	51,38	39,51	7,16	1,95	100,00
<b>Francia</b>	29,39	56,12	12,56	1,93	100,00
<b>Germania</b>	36,72	51,27	9,58	2,43	100,00
<b>Regno Unito</b>	52,17	41,08	4,84	1,91	100,00
<b>Belgio</b>	41,95	55,76	1,87	0,42	100,00
<b>Lussemburgo</b>	66,35	33,65	0,00	0,00	100,00
<b>Olanda</b>	38,96	57,11	2,54	1,39	100,00
<b>Austria</b>	41,13	51,62	6,35	0,90	100,00
<b>Danimarca</b>	49,90	41,00	8,94	0,16	100,00
<b>Irlanda</b>	43,88	53,20	2,92	0,00	100,00
<b>Spagna</b>	40,89	47,77	8,75	2,59	100,00
<b>Portogallo</b>	18,84	74,94	5,64	0,58	100,00
<b>Grecia</b>	64,78	32,49	2,57	0,16	100,00
<b>Svezia</b>	60,09	36,62	3,03	0,26	100,00
<b>Finlandia</b>	68,88	26,12	5,00	0,00	100,00
<b>Islanda</b>	47,74	47,74	4,52	0,00	100,00
<b>Svizzera</b>	67,52	23,07	7,48	1,93	100,00
<b>Polonia</b>	17,50	59,47	20,91	2,12	100,00
<b>Russia</b>	47,76	34,60	17,37	0,27	100,00
<b>Norvegia</b>	43,31	48,89	7,80	0,00	100,00
<b>Croazia</b>	11,61	72,90	14,62	0,87	100,00
<b>Repubblica Ceca</b>	20,15	59,27	18,49	2,09	100,00
<b>Slovacchia</b>	4,09	43,49	51,03	1,39	100,00
<b>Slovenia</b>	22,55	73,23	4,07	0,15	100,00
<b>Turchia</b>	29,22	69,67	0,91	0,20	100,00
<b>Ungheria</b>	27,79	45,77	22,50	3,94	100,00
<b>Altri paesi europei</b>	19,58	46,00	23,91	10,51	100,00
<b>Totale Europa</b>	<b>36,11</b>	<b>49,55</b>	<b>11,53</b>	<b>2,81</b>	<b>100,00</b>
<b>USA</b>	68,59	30,11	1,12	0,18	100,00
<b>Canada</b>	59,06	39,26	1,43	0,25	100,00
<b>Totale Nord America</b>	<b>67,40</b>	<b>31,26</b>	<b>1,16</b>	<b>0,18</b>	<b>100,00</b>
<b>Messico</b>	48,60	49,63	0,32	1,45	100,00
<b>Argentina</b>	21,35	68,38	4,58	5,69	100,00
<b>Brasile</b>	58,34	35,53	4,30	1,83	100,00
<b>Venezuela</b>	58,80	35,17	2,43	3,60	100,00
<b>Altri paesi americani</b>	37,80	35,02	17,64	9,54	100,00
<b>Totale Centro Sud America</b>	<b>45,17</b>	<b>41,96</b>	<b>7,92</b>	<b>4,95</b>	<b>100,00</b>
<b>Giappone</b>	93,86	6,07	0,04	0,03	100,00
<b>Cina</b>	69,70	29,70	0,60	0,00	100,00
<b>Corea del Sud</b>	78,74	21,22	0,04	0,00	100,00
<b>Altri Sud Est Asiatico</b>	69,89	23,09	4,31	2,71	100,00
<b>Totale Sud Est Asia</b>	<b>76,89</b>	<b>21,79</b>	<b>0,90</b>	<b>0,42</b>	<b>100,00</b>
<b>Israele</b>	53,64	45,45	0,37	0,54	100,00
<b>Egitto</b>	42,92	31,55	14,37	11,16	100,00
<b>Altri Medio Oriente</b>	40,36	54,60	4,87	0,17	100,00
<b>Totale Medio Oriente</b>	<b>48,63</b>	<b>47,64</b>	<b>2,68</b>	<b>1,05</b>	<b>100,00</b>
<b>Paesi Africa Mediterranea</b>	26,04	21,30	27,76	24,90	100,00
<b>Sud Africa</b>	41,80	49,69	6,78	1,73	100,00
<b>Altri Paesi Africa</b>	39,92	31,48	24,37	4,23	100,00
<b>Australia</b>	62,56	34,89	1,72	0,83	100,00
<b>Nuova Zelanda</b>	39,03	59,64	0,00	1,33	100,00
<b>Altri extra-europei</b>	81,32	11,80	3,90	2,98	100,00

Fonte: EBTL - ROMA E LAZIO Il turismo in cifre

N.B. Dato l'esiguo numero di imprese, per rispetto della riservatezza aziendale, i dati relativi al mercato 5 stelle dell'hinterland sono stati accorpate a quelli del mercato 4 stelle dell'hinterland stesso

**IL TURISMO IN CIFRE**  
**negli esercizi alberghieri di Roma e Provincia**  
**Rapporto annuale 2007**

**Tab. 22 - Provincia di Roma - Distribuzione degli arrivi negli esercizi alberghieri per nazionalità - Anno 2007**

<b>Paesi</b>	<b>5 stelle</b>	<b>4 stelle</b>	<b>3 stelle</b>	<b>2 stelle</b>	<b>1 stella</b>	<b>Totale</b>
<b>Totale</b>	<b>100,00</b>	<b>100,00</b>	<b>100,00</b>	<b>100,00</b>	<b>100,00</b>	<b>100,00</b>
<b>Italiani</b>	22,92	34,50	45,04	64,57	59,23	41,71
<b>Stranieri</b>	77,08	65,50	54,96	35,43	40,77	58,29
<b>Francia</b>	6,20	3,48	7,07	6,92	8,57	5,27
<b>Germania</b>	4,44	6,08	8,77	17,14	12,87	7,76
<b>Regno Unito</b>	12,42	7,85	10,49	8,29	9,27	9,21
<b>Belgio</b>	1,17	0,86	1,50	2,54	1,49	1,24
<b>Lussemburgo</b>	0,10	0,08	0,09	0,12	0,02	0,09
<b>Olanda</b>	1,32	1,19	2,16	2,37	4,10	1,67
<b>Austria</b>	0,51	0,54	1,26	2,84	1,44	0,96
<b>Danimarca</b>	0,54	0,43	1,33	3,45	1,69	0,98
<b>Irlanda</b>	1,13	1,21	1,39	1,32	2,21	1,29
<b>Spagna</b>	4,25	7,39	6,26	5,98	4,99	6,57
<b>Portogallo</b>	0,41	0,85	0,68	0,35	0,26	0,70
<b>Grecia</b>	1,58	1,16	0,64	0,60	0,34	0,97
<b>Svezia</b>	0,94	1,05	1,75	2,82	1,52	1,41
<b>Finlandia</b>	0,39	0,33	0,54	0,74	0,74	0,44
<b>Islanda</b>	0,12	0,07	0,04	0,03	0,04	0,06
<b>Svizzera</b>	1,36	0,84	1,29	1,55	1,82	1,11
<b>Polonia</b>	0,30	0,35	0,83	1,71	1,40	0,62
<b>Russia</b>	2,88	1,91	2,49	1,27	0,85	2,12
<b>Norvegia</b>	0,66	0,66	1,75	1,80	1,13	1,11
<b>Croazia</b>	0,07	0,06	0,21	0,32	0,13	0,13
<b>Repubblica Ceca</b>	0,13	0,20	0,27	0,55	0,31	0,25
<b>Slovacchia</b>	0,03	0,04	0,13	0,68	0,09	0,11
<b>Slovenia</b>	0,06	0,10	0,30	0,24	0,05	0,17
<b>Turchia</b>	0,38	0,40	0,29	0,35	0,22	0,36
<b>Ungheria</b>	0,16	0,20	0,32	0,79	0,87	0,29
<b>Altri paesi europei</b>	1,52	1,91	3,30	6,44	8,87	2,81
<b>Totale Europa</b>	<b>43,07</b>	<b>39,24</b>	<b>55,15</b>	<b>71,21</b>	<b>65,29</b>	<b>47,70</b>
<b>USA</b>	36,93	26,99	24,32	12,13	16,45	25,76
<b>Canada</b>	2,17	2,36	2,46	1,81	2,39	2,34
<b>Totale Nord America</b>	<b>39,10</b>	<b>29,35</b>	<b>26,78</b>	<b>13,94</b>	<b>18,84</b>	<b>28,10</b>
<b>Messico</b>	0,95	0,89	0,88	1,21	0,76	0,91
<b>Argentina</b>	0,40	0,76	0,89	1,19	0,77	0,80
<b>Brasile</b>	0,93	1,07	1,59	1,53	1,28	1,26
<b>Venezuela</b>	0,17	0,27	0,29	0,32	0,31	0,27
<b>Altri paesi americani</b>	0,87	0,82	1,33	1,62	1,85	1,07
<b>Totale Centro Sud America</b>	<b>3,32</b>	<b>3,81</b>	<b>4,98</b>	<b>5,87</b>	<b>4,97</b>	<b>4,31</b>
<b>Giappone</b>	3,84	12,27	4,02	1,29	0,63	7,72
<b>Cina</b>	0,60	3,35	1,76	0,93	0,61	2,33
<b>Corea del Sud</b>	0,33	2,56	0,89	0,31	0,23	1,59
<b>Altri Sud Est Asiatico</b>	1,82	3,19	1,28	1,53	1,84	2,28
<b>Totale Sud Est Asia</b>	<b>6,59</b>	<b>21,37</b>	<b>7,95</b>	<b>4,06</b>	<b>3,31</b>	<b>13,92</b>
<b>Israele</b>	0,38	0,58	0,55	0,36	0,46	0,53
<b>Egitto</b>	0,22	0,12	0,11	0,09	0,07	0,13
<b>Altri Medio Oriente</b>	3,01	1,00	0,50	0,59	0,33	0,98
<b>Totale Medio Oriente</b>	<b>3,61</b>	<b>1,70</b>	<b>1,16</b>	<b>1,04</b>	<b>0,86</b>	<b>1,64</b>
<b>Paesi Africa Mediterranea</b>	0,44	0,14	0,21	0,71	0,64	0,24
<b>Sud Africa</b>	0,23	0,14	0,22	0,26	0,17	0,19
<b>Altri Paesi Africa</b>	0,37	0,29	0,28	0,71	0,80	0,34
<b>Australia</b>	1,27	1,48	2,22	1,20	3,29	1,72
<b>Nuova Zelanda</b>	0,16	0,23	0,44	0,34	0,77	0,31
<b>Altri extra-europei</b>	1,84	2,25	0,61	0,66	1,06	1,53

Fonte: EBTL - ROMA E LAZIO Il turismo in cifre

N.B. Dato l'esiguo numero di imprese, per rispetto della riservatezza aziendale, i dati relativi al mercato 5 stelle dell'hinterland sono stati accorpate a quelli del mercato 4 stelle dell'hinterland stesso



**IL TURISMO IN CIFRE**  
**negli esercizi alberghieri di Roma e Provincia**  
**Rapporto annuale 2007**

**Tab. 23 - Provincia di Roma - Distribuzione delle presenze negli esercizi alberghieri per nazionalità - Anno 2007**

Paesi	5 stelle	4 stelle	3 stelle	2 stelle	1 stella	Totale
<b>Totale</b>	<b>100,00</b>	<b>100,00</b>	<b>100,00</b>	<b>100,00</b>	<b>100,00</b>	<b>100,00</b>
<b>Italiani</b>	16,60	28,18	38,06	57,86	55,83	35,36
<b>Stranieri</b>	83,40	71,82	61,94	42,14	44,17	64,64
<b>Francia</b>	5,04	3,94	7,60	7,03	8,84	5,66
<b>Germania</b>	4,34	7,85	10,37	18,64	15,20	9,40
<b>Regno Unito</b>	11,98	9,14	10,96	8,79	9,00	10,00
<b>Belgio</b>	1,10	0,82	1,43	2,38	1,15	1,19
<b>Lussemburgo</b>	0,10	0,09	0,09	0,15	0,02	0,09
<b>Olanda</b>	1,25	1,23	2,22	2,36	4,48	1,74
<b>Austria</b>	0,54	0,60	1,21	3,19	1,60	1,03
<b>Danimarca</b>	0,55	0,54	1,45	4,02	2,16	1,16
<b>Irlanda</b>	1,14	1,42	1,49	1,32	2,28	1,43
<b>Spagna</b>	4,31	7,99	6,75	5,47	5,03	6,96
<b>Portogallo</b>	0,37	0,98	0,64	0,32	0,19	0,74
<b>Grecia</b>	1,47	1,24	0,61	0,53	0,36	0,97
<b>Svezia</b>	0,93	1,10	1,92	3,40	1,55	1,56
<b>Finlandia</b>	0,40	0,37	0,54	0,83	1,09	0,48
<b>Islanda</b>	0,15	0,08	0,04	0,03	0,03	0,07
<b>Svizzera</b>	1,18	0,85	1,34	1,46	1,72	1,11
<b>Polonia</b>	0,28	0,35	0,76	1,53	1,38	0,60
<b>Russia</b>	3,32	2,17	2,61	1,00	0,63	2,31
<b>Norvegia</b>	0,66	0,79	1,81	1,81	1,02	1,22
<b>Croazia</b>	0,06	0,07	0,19	0,21	0,14	0,13
<b>Repubblica Ceca</b>	0,12	0,19	0,22	0,44	0,30	0,22
<b>Slovacchia</b>	0,03	0,04	0,10	0,43	0,09	0,09
<b>Slovenia</b>	0,05	0,08	0,22	0,21	0,04	0,13
<b>Turchia</b>	0,36	0,41	0,26	0,24	0,19	0,33
<b>Ungheria</b>	0,16	0,21	0,30	0,70	0,80	0,29
<b>Altri paesi europei</b>	1,53	2,02	3,23	5,16	8,98	2,79
<b>Totale Europa</b>	<b>41,42</b>	<b>44,57</b>	<b>58,36</b>	<b>71,65</b>	<b>68,27</b>	<b>51,70</b>
<b>USA</b>	38,95	25,21	23,90	13,67	15,50	24,90
<b>Canada</b>	2,15	2,07	2,24	1,93	2,33	2,13
<b>Totale Nord America</b>	<b>41,10</b>	<b>27,28</b>	<b>26,14</b>	<b>15,60</b>	<b>17,83</b>	<b>27,03</b>
<b>Messico</b>	0,97	0,88	0,78	1,02	0,62	0,86
<b>Argentina</b>	0,45	0,79	0,70	1,04	0,75	0,75
<b>Brasile</b>	1,05	1,14	1,52	1,36	1,12	1,28
<b>Venezuela</b>	0,21	0,29	0,26	0,34	0,27	0,27
<b>Altri paesi americani</b>	0,90	0,85	1,24	1,31	1,38	1,04
<b>Totale Centro Sud America</b>	<b>3,58</b>	<b>3,95</b>	<b>4,50</b>	<b>5,07</b>	<b>4,14</b>	<b>4,20</b>
<b>Giappone</b>	3,76	11,28	3,65	1,14	0,49	6,91
<b>Cina</b>	0,48	2,18	1,06	0,84	0,48	1,49
<b>Corea del Sud</b>	0,29	2,09	0,69	0,17	0,20	1,25
<b>Altri Sud Est Asiatico</b>	1,80	2,62	1,08	1,34	1,64	1,89
<b>Totale Sud Est Asia</b>	<b>6,33</b>	<b>18,17</b>	<b>6,48</b>	<b>3,49</b>	<b>2,81</b>	<b>11,54</b>
<b>Israele</b>	0,34	0,60	0,47	0,29	0,50	0,51
<b>Egitto</b>	0,23	0,14	0,11	0,05	0,04	0,13
<b>Altri Medio Oriente</b>	3,07	1,03	0,44	0,54	0,28	0,96
<b>Totale Medio Oriente</b>	<b>3,64</b>	<b>1,77</b>	<b>1,02</b>	<b>0,88</b>	<b>0,82</b>	<b>1,60</b>
<b>Paesi Africa Mediterranea</b>	0,42	0,18	0,16	0,62	0,72	0,24
<b>Sud Africa</b>	0,21	0,14	0,21	0,28	0,13	0,18
<b>Altri Paesi Africa</b>	0,38	0,26	0,25	0,55	0,92	0,31
<b>Australia</b>	1,28	1,35	1,88	1,11	2,88	1,54
<b>Nuova Zelanda</b>	0,15	0,20	0,41	0,25	0,56	0,28
<b>Altri extra-europei</b>	1,49	2,13	0,59	0,50	0,92	1,38

Fonte: EBTL - ROMA E LAZIO Il turismo in cifre

N.B. Dato l'esiguo numero di imprese, per rispetto della riservatezza aziendale, i dati relativi al mercato 5 stelle dell'hinterland sono stati accorpate a quelli del mercato 4 stelle dell'hinterland stesso

**IL TURISMO IN CIFRE**  
**negli esercizi alberghieri di Roma e Provincia**  
**Rapporto annuale 2007**

**Tab. 24 - Provincia di Roma - Distribuzione degli arrivi negli esercizi alberghieri per categoria - Anno 2007**

<b>Paesi</b>	<b>5 stelle</b>	<b>4 stelle</b>	<b>3 stelle</b>	<b>2 stelle</b>	<b>1 stella</b>	<b>Totale</b>
<b>Totale</b>	<b>7,12</b>	<b>43,03</b>	<b>34,75</b>	<b>11,97</b>	<b>3,13</b>	<b>100,00</b>
<b>Italiani</b>	3,91	35,60	37,52	18,53	4,44	100,00
<b>Stranieri</b>	9,42	48,35	32,77	7,28	2,18	100,00
<b>Francia</b>	11,07	31,89	43,94	9,56	3,54	100,00
<b>Germania</b>	5,39	37,89	37,02	16,07	3,63	100,00
<b>Regno Unito</b>	12,71	41,19	37,35	6,55	2,20	100,00
<b>Belgio</b>	8,93	33,58	39,88	14,97	2,64	100,00
<b>Lussemburgo</b>	11,27	45,44	32,87	9,85	0,57	100,00
<b>Olanda</b>	7,46	34,42	42,42	10,34	5,36	100,00
<b>Austria</b>	4,97	27,18	43,03	21,54	3,28	100,00
<b>Danimarca</b>	5,14	21,06	44,45	25,58	3,77	100,00
<b>Irlanda</b>	8,23	45,26	35,33	7,45	3,73	100,00
<b>Spagna</b>	6,10	54,41	31,21	6,62	1,66	100,00
<b>Portogallo</b>	5,55	58,39	31,67	3,58	0,81	100,00
<b>Grecia</b>	15,33	57,87	21,52	4,51	0,77	100,00
<b>Svezia</b>	6,29	36,04	40,72	14,60	2,35	100,00
<b>Finlandia</b>	8,22	36,27	39,70	12,14	3,67	100,00
<b>Islanda</b>	18,89	53,34	23,26	3,24	1,27	100,00
<b>Svizzera</b>	11,55	36,55	38,13	10,18	3,59	100,00
<b>Polonia</b>	4,47	27,28	43,40	19,93	4,92	100,00
<b>Russia</b>	12,79	43,49	38,48	4,37	0,87	100,00
<b>Norvegia</b>	5,64	28,75	51,61	11,78	2,22	100,00
<b>Croazia</b>	4,96	23,32	52,34	17,31	2,07	100,00
<b>Repubblica Ceca</b>	5,12	39,79	36,08	16,22	2,79	100,00
<b>Slovacchia</b>	2,61	15,28	36,64	43,79	1,68	100,00
<b>Slovenia</b>	3,15	28,91	57,11	10,24	0,59	100,00
<b>Turchia</b>	10,18	54,49	26,74	7,24	1,35	100,00
<b>Ungheria</b>	5,12	32,81	35,97	19,63	6,47	100,00
<b>Altri paesi europei</b>	5,10	32,84	38,50	16,68	6,88	100,00
<b>Totale Europa</b>	8,51	39,76	37,88	10,86	2,99	100,00
<b>USA</b>	13,51	50,70	30,97	3,43	1,39	100,00
<b>Canada</b>	8,75	48,84	34,56	5,62	2,23	100,00
<b>Totale Nord America</b>	13,11	50,55	31,26	3,61	1,47	100,00
<b>Messico</b>	9,79	47,19	31,57	9,64	1,81	100,00
<b>Argentina</b>	4,65	46,16	36,25	10,83	2,11	100,00
<b>Brasile</b>	6,95	40,82	41,19	8,82	2,22	100,00
<b>Venezuela</b>	5,95	47,64	35,23	8,68	2,50	100,00
<b>Altri paesi americani</b>	7,63	37,06	40,56	10,99	3,76	100,00
<b>Totale Centro Sud America</b>	7,23	42,65	37,71	9,90	2,51	100,00
<b>Giappone</b>	4,69	76,85	17,06	1,22	0,18	100,00
<b>Cina</b>	2,44	69,35	24,74	2,90	0,57	100,00
<b>Corea del Sud</b>	1,93	78,05	18,30	1,40	0,32	100,00
<b>Altri Sud Est Asiatico</b>	7,52	67,53	18,31	4,87	1,77	100,00
<b>Totale Sud Est Asia</b>	4,46	74,21	18,69	2,12	0,52	100,00
<b>Israele</b>	6,74	52,59	33,92	4,85	1,90	100,00
<b>Egitto</b>	16,38	47,50	29,85	5,11	1,16	100,00
<b>Altri Medio Oriente</b>	29,01	49,17	16,68	4,40	0,74	100,00
<b>Totale Medio Oriente</b>	20,79	50,15	23,30	4,60	1,16	100,00
<b>Paesi Africa Mediterranea</b>	16,83	27,44	28,75	21,23	5,75	100,00
<b>Sud Africa</b>	11,70	37,09	38,95	10,24	2,02	100,00
<b>Altri Paesi Africa</b>	10,41	41,69	27,27	15,42	5,21	100,00
<b>Australia</b>	6,96	41,64	42,18	5,05	4,17	100,00
<b>Nuova Zelanda</b>	4,89	35,35	46,37	7,96	5,43	100,00
<b>Altri extra-europei</b>	11,33	71,07	12,95	3,15	1,50	100,00

Fonte: EBTL - ROMA E LAZIO Il turismo in cifre

N.B. Dato l'esiguo numero di imprese, per rispetto della riservatezza aziendale, i dati relativi al mercato 5 stelle dell'hinterland sono stati accorpatis a quelli del mercato 4 stelle dell'hinterland stesso

**IL TURISMO IN CIFRE**  
**negli esercizi alberghieri di Roma e Provincia**  
**Rapporto annuale 2007**

**Tab. 25 - Provincia di Roma - Distribuzione delle presenze negli esercizi alberghieri per categoria - Anno 2007**

<b>Paesi</b>	<b>5 stelle</b>	<b>4 stelle</b>	<b>3 stelle</b>	<b>2 stelle</b>	<b>1 stella</b>	<b>Totale</b>
<b>Totale</b>	<b>7,10</b>	<b>41,43</b>	<b>36,41</b>	<b>11,87</b>	<b>3,19</b>	<b>100,00</b>
<b>Italiani</b>	3,33	33,01	39,20	19,43	5,03	100,00
<b>Stranieri</b>	9,16	46,03	34,89	7,74	2,18	100,00
<b>Francia</b>	8,16	32,03	46,81	9,61	3,39	100,00
<b>Germania</b>	4,22	38,45	38,46	15,35	3,52	100,00
<b>Regno Unito</b>	10,97	42,06	38,20	6,81	1,96	100,00
<b>Belgio</b>	8,47	31,88	42,01	15,52	2,12	100,00
<b>Lussemburgo</b>	10,14	43,71	33,31	12,31	0,53	100,00
<b>Olanda</b>	6,57	32,68	44,63	10,50	5,62	100,00
<b>Austria</b>	4,80	26,83	41,01	23,97	3,39	100,00
<b>Danimarca</b>	4,30	21,26	43,64	26,75	4,05	100,00
<b>Irlanda</b>	7,33	45,71	36,32	7,16	3,48	100,00
<b>Spagna</b>	5,67	52,82	33,85	6,08	1,58	100,00
<b>Portogallo</b>	4,55	61,11	30,40	3,38	0,56	100,00
<b>Grecia</b>	13,88	59,09	22,00	4,22	0,81	100,00
<b>Svezia</b>	5,48	32,45	43,03	16,88	2,16	100,00
<b>Finlandia</b>	7,54	35,09	39,11	13,35	4,91	100,00
<b>Islanda</b>	19,70	55,73	20,43	3,29	0,85	100,00
<b>Svizzera</b>	9,66	34,99	41,87	10,12	3,36	100,00
<b>Polonia</b>	4,32	26,54	44,33	19,81	5,00	100,00
<b>Russia</b>	13,19	43,37	39,50	3,36	0,58	100,00
<b>Norvegia</b>	5,00	29,77	51,89	11,51	1,83	100,00
<b>Croazia</b>	4,66	25,77	54,01	13,12	2,44	100,00
<b>Repubblica Ceca</b>	5,24	39,67	36,14	15,88	3,07	100,00
<b>Slovacchia</b>	2,94	18,46	39,98	36,35	2,27	100,00
<b>Slovenia</b>	3,52	26,92	56,65	12,21	0,70	100,00
<b>Turchia</b>	9,90	56,52	26,80	5,56	1,22	100,00
<b>Ungheria</b>	5,04	33,18	36,57	19,08	6,13	100,00
<b>Altri paesi europei</b>	5,02	33,33	40,34	14,31	7,00	100,00
<b>Totale Europa</b>	7,34	39,67	39,39	10,73	2,87	100,00
<b>USA</b>	14,33	46,58	33,49	4,25	1,35	100,00
<b>Canada</b>	9,23	44,72	36,65	7,02	2,38	100,00
<b>Totale Nord America</b>	13,92	46,44	33,74	4,47	1,43	100,00
<b>Messico</b>	10,38	47,29	31,53	9,21	1,59	100,00
<b>Argentina</b>	5,48	48,94	32,56	10,82	2,20	100,00
<b>Brasile</b>	7,52	40,99	41,37	8,22	1,90	100,00
<b>Venezuela</b>	6,94	48,41	32,95	9,57	2,13	100,00
<b>Altri paesi americani</b>	7,93	37,79	41,60	9,76	2,92	100,00
<b>Totale Centro Sud America</b>	7,81	43,38	37,31	9,35	2,15	100,00
<b>Giappone</b>	4,98	75,16	18,42	1,28	0,16	100,00
<b>Cina</b>	2,96	67,13	24,85	4,37	0,69	100,00
<b>Corea del Sud</b>	2,14	77,07	19,40	1,03	0,36	100,00
<b>Altri Sud Est Asiatico</b>	8,73	63,89	20,01	5,48	1,89	100,00
<b>Totale Sud Est Asia</b>	5,03	72,48	19,62	2,34	0,53	100,00
<b>Israele</b>	6,19	55,03	32,18	4,44	2,16	100,00
<b>Egitto</b>	16,69	49,92	29,64	3,03	0,72	100,00
<b>Altri Medio Oriente</b>	29,33	49,56	16,07	4,40	0,64	100,00
<b>Totale Medio Oriente</b>	20,96	51,33	22,28	4,31	1,12	100,00
<b>Paesi Africa Mediterranea</b>	15,71	34,71	23,39	19,68	6,51	100,00
<b>Sud Africa</b>	10,67	35,79	40,05	11,92	1,57	100,00
<b>Altri Paesi Africa</b>	11,35	39,22	28,86	14,02	6,55	100,00
<b>Australia</b>	7,58	40,39	42,40	5,55	4,08	100,00
<b>Nuova Zelanda</b>	4,77	33,24	50,84	6,81	4,34	100,00
<b>Altri extra-europei</b>	9,86	71,02	14,86	2,81	1,45	100,00

Fonte: EBTL - ROMA E LAZIO Il turismo in cifre

N.B. Dato l'esiguo numero di imprese, per rispetto della riservatezza aziendale, i dati relativi al mercato 5 stelle dell'hinterland sono stati accorpate a quelli del mercato 4 stelle dell'hinterland stesso

**IL TURISMO IN CIFRE**  
**negli esercizi alberghieri di Roma e Provincia**  
**Rapporto annuale 2007**

**Tab. 26**

**ROMA - ARRIVI E PRESENZE NELLE STRUTTURE RICETTIVE**  
**(Hotel, RTA, B&B, Case per ferie, Camping)**  
**Anno 2007**

Paesi	Anno 2007			Valori %		Variazione % 2007/2006	
	Arrivi	Presenze	P. media	Arrivi	Presenze	Arrivi	Presenze
	<b>Totale</b>	<b>10.070.377</b>	<b>25.911.925</b>	<b>2,57</b>	<b>100,00</b>	<b>100,00</b>	<b>10,97</b>
<b>Italiani</b>	<b>4.175.235</b>	<b>9.844.847</b>	<b>2,36</b>	<b>41,46</b>	<b>37,99</b>	<b>9,06</b>	<b>7,10</b>
<b>Stranieri</b>	<b>5.895.142</b>	<b>16.067.078</b>	<b>2,73</b>	<b>58,54</b>	<b>62,01</b>	<b>12,37</b>	<b>11,35</b>
Francia	325.969	960.661	2,95	5,53	5,98	9,19	10,59
Germania	511.604	1.629.177	3,18	8,68	10,14	5,07	6,34
Regno Unito	574.308	1.666.207	2,90	9,74	10,37	11,16	9,73
Belgio	68.735	177.362	2,58	1,17	1,10	12,39	10,95
Lussemburgo	4.682	13.512	2,89	0,08	0,08	-6,73	-3,57
Olanda	99.141	282.931	2,85	1,68	1,76	11,80	9,84
Austria	69.118	197.464	2,86	1,17	1,23	7,66	9,17
Danimarca	60.758	189.607	3,12	1,03	1,18	4,73	4,48
Irlanda	76.914	227.142	2,95	1,30	1,41	21,78	21,12
Spagna	431.759	1.193.700	2,76	7,32	7,43	18,28	19,41
Portogallo	51.544	144.448	2,80	0,87	0,90	16,68	4,50
Grecia	61.788	163.792	2,65	1,05	1,02	1,49	3,77
Svezia	85.546	249.630	2,92	1,45	1,55	7,26	6,21
Finlandia	23.998	70.481	2,94	0,41	0,44	25,22	24,33
Islanda	3.379	10.330	3,06	0,06	0,06	49,71	49,47
Svizzera	63.889	178.953	2,80	1,08	1,11	0,94	-0,09
Polonia	41.297	113.827	2,76	0,70	0,71	12,46	7,91
Russia	118.694	343.598	2,89	2,01	2,14	29,04	31,30
Norvegia	61.971	181.396	2,93	1,05	1,13	23,81	27,47
Croazia	5.450	14.000	2,57	0,09	0,09	-17,20	-9,72
Repubblica Ceca	11.842	28.160	2,38	0,20	0,18	19,71	13,83
Slovacchia	3.046	8.019	2,63	0,05	0,05	15,64	20,08
Slovenia	6.266	15.118	2,41	0,11	0,09	27,85	22,22
Turchia	19.230	47.359	2,46	0,33	0,29	16,01	8,34
Ungheria	15.456	40.584	2,63	0,26	0,25	2,26	-1,57
Altri paesi europei	229.289	603.006	2,63	3,89	3,25	24,02	22,31
<b>Europa</b>	<b>3.025.673</b>	<b>8.750.464</b>	<b>2,89</b>	<b>51,32</b>	<b>54,46</b>	<b>12,22</b>	<b>11,89</b>
USA	1.403.820	3.715.849	2,65	23,81	23,13	13,58	11,30
Canada	122.515	316.453	2,58	2,08	1,97	22,47	23,38
<b>Nord America</b>	<b>1.526.335</b>	<b>4.032.302</b>	<b>2,64</b>	<b>25,89</b>	<b>25,10</b>	<b>14,25</b>	<b>12,16</b>
Messico	53.384	135.417	2,54	0,91	0,84	11,53	7,76
Argentina	46.700	115.634	2,48	0,79	0,72	9,79	-2,07
Brasile	71.961	195.459	2,72	1,22	1,22	21,27	18,89
Venezuela	14.404	39.265	2,73	0,24	0,24	14,08	19,23
Altri paesi americani	90.178	226.815	2,52	1,53	1,41	18,35	14,22
<b>Centro-Sud America</b>	<b>276.627</b>	<b>712.590</b>	<b>2,58</b>	<b>4,69</b>	<b>4,44</b>	<b>15,96</b>	<b>11,40</b>
Giappone	439.173	1.063.579	2,42	7,45	6,62	-2,34	-1,57
Cina	72.684	153.923	2,12	1,23	0,96	2,79	3,32
Corea del Sud	64.212	134.041	2,09	1,09	0,83	5,54	2,84
Altri Sud-Est Asia	131.556	302.018	2,30	2,23	1,88	25,58	20,57
<b>Sud-Est Asia</b>	<b>707.625</b>	<b>1.653.561</b>	<b>2,34</b>	<b>12,00</b>	<b>10,29</b>	<b>3,15</b>	<b>2,68</b>
Israele	25.792	71.457	2,77	0,44	0,44	-5,89	-6,94
Egitto	6.954	18.954	2,73	0,12	0,12	11,19	14,33
Altri Medio Oriente	56.525	147.374	2,61	0,96	0,92	21,34	12,10
<b>Totale Medio Oriente</b>	<b>89.271</b>	<b>237.785</b>	<b>2,66</b>	<b>1,51</b>	<b>1,48</b>	<b>11,25</b>	<b>5,76</b>
Paesi Africa Mediterranea	13.032	34.704	2,66	0,22	0,22	19,21	23,28
Sud Africa	10.229	26.620	2,60	0,17	0,17	12,74	14,18
Altri Paesi Africa	19.170	47.436	2,47	0,33	0,30	21,80	22,29
Australia	92.977	226.095	2,43	1,58	1,41	24,36	18,50
Nuova Zelanda	17.248	41.858	2,43	0,29	0,26	42,47	38,77
Altri extra-europei	116.955	303.663	2,60	2,00	1,87	34,97	33,79
<b>Tot. % stranieri</b>	<b>100,00</b>	<b>100,00</b>					

Fonte: EBTL - ROMA E LAZIO Il turismo in cifre

## IL TURISMO IN CIFRE

### negli esercizi alberghieri di Roma e Provincia

### Rapporto annuale 2007

**Tab. 27**

**HINTERLAND DI ROMA - ARRIVI E PRESENZE NELLE STRUTTURE RICETTIVE**  
**(Hotel, RTA, B&B, Case per ferie, Camping)**  
**Anno 2007**

Paesi	Anno 2007			Valori %		Variazione % 2007/2006	
	Arrivi	Presenze	P. media	Arrivi	Presenze	Arrivi	Presenze
<b>Totale</b>	<b>2.311.046</b>	<b>4.962.896</b>	<b>2,15</b>	<b>100,00</b>	<b>100,00</b>	<b>10,90</b>	<b>9,01</b>
<b>Italiani</b>	<b>1.430.958</b>	<b>3.259.730</b>	<b>2,28</b>	<b>61,92</b>	<b>65,68</b>	<b>10,31</b>	<b>7,91</b>
<b>Stranieri</b>	<b>880.088</b>	<b>1.703.166</b>	<b>1,94</b>	<b>38,08</b>	<b>34,32</b>	<b>11,86</b>	<b>11,18</b>
Francia	72.159	161.847	2,24	8,20	9,50	12,24	14,66
Germania	72.268	190.539	2,64	8,21	11,19	2,68	1,25
Regno Unito	52.771	123.827	2,35	6,00	7,27	10,17	18,63
Belgio	10.444	21.240	2,03	1,19	1,25	14,47	11,40
Lussemburgo	502	1.064	2,12	0,06	0,06	49,40	34,17
Olanda	21.035	45.218	2,15	2,39	2,65	6,73	6,07
Austria	7.456	16.140	2,16	0,85	0,95	-2,31	-1,46
Danimarca	4.219	9.244	2,19	0,48	0,54	21,80	34,50
Irlanda	7.909	16.293	2,06	0,90	0,96	16,70	22,50
Spagna	41.066	96.061	2,34	4,67	5,64	16,32	16,33
Portogallo	4.173	10.935	2,62	0,47	0,64	34,05	52,81
Grecia	4.671	9.751	2,09	0,53	0,57	-12,98	-9,42
Svezia	5.861	12.015	2,05	0,67	0,71	2,79	17,20
Finlandia	2.154	4.026	1,87	0,24	0,24	12,13	13,89
Islanda	240	354	1,48	0,03	0,02	77,78	102,29
Svizzera	9.097	16.232	1,78	1,03	0,95	-17,63	-17,91
Polonia	20.667	46.610	2,26	2,35	2,74	6,36	-2,87
Russia	12.494	28.847	2,31	1,42	1,69	14,46	8,14
Norvegia	3.625	6.336	1,75	0,41	0,37	-21,94	-22,10
Croazia	4.125	9.477	2,30	0,47	0,56	14,20	27,67
Repubblica Ceca	3.852	8.016	2,08	0,44	0,47	38,86	54,84
Slovacchia	3.802	6.645	1,75	0,43	0,39	76,02	85,87
Slovenia	4.439	7.127	1,61	0,50	0,42	127,87	73,03
Turchia	1.831	3.953	2,16	0,21	0,23	10,70	6,90
Ungheria	4.322	9.804	2,27	0,49	0,58	23,13	14,90
Altri paesi europei	81.327	165.782	2,04	9,24	9,73	34,44	30,74
<b>Europa</b>	<b>456.509</b>	<b>1.027.383</b>	<b>2,25</b>	<b>51,87</b>	<b>60,32</b>	<b>13,18</b>	<b>13,01</b>
USA	149.660	224.808	1,50	17,01	13,20	17,13	17,15
Canada	23.264	32.991	1,42	2,64	1,94	40,23	27,96
<b>Nord America</b>	<b>172.924</b>	<b>257.799</b>	<b>1,49</b>	<b>19,65</b>	<b>15,14</b>	<b>19,79</b>	<b>18,43</b>
Messico	3.065	4.959	1,62	0,35	0,29	21,77	14,55
Argentina	2.594	4.975	1,92	0,29	0,29	51,08	61,74
Brasile	5.888	10.977	1,86	0,67	0,64	70,72	90,21
Venezuela	1.728	2.966	1,72	0,20	0,17	27,53	28,23
Altri paesi americani	15.324	31.764	2,07	1,74	1,86	17,77	18,41
<b>Centro-Sud America</b>	<b>28.599</b>	<b>55.641</b>	<b>1,95</b>	<b>3,25</b>	<b>3,27</b>	<b>29,70</b>	<b>31,50</b>
Giappone	32.602	52.125	1,60	3,70	3,06	12,73	9,28
Cina	71.911	95.727	1,33	8,17	5,62	-1,34	-5,85
Corea del Sud	30.334	60.315	1,99	3,45	3,54	29,98	23,16
Altri Sud-Est Asia	27.729	47.530	1,71	3,15	2,79	-7,08	-6,25
<b>Sud-Est Asia</b>	<b>162.576</b>	<b>255.697</b>	<b>1,57</b>	<b>18,47</b>	<b>15,01</b>	<b>4,90</b>	<b>2,67</b>
Israele	7.094	11.468	1,62	0,81	0,67	-7,77	-0,06
Egitto	593	1.065	1,80	0,07	0,06	-49,70	-50,72
Altri Medio Oriente	3.068	5.897	1,92	0,35	0,35	-32,21	-34,16
<b>Totale Medio Oriente</b>	<b>10.755</b>	<b>18.430</b>	<b>1,71</b>	<b>1,22</b>	<b>1,08</b>	<b>-19,72</b>	<b>-18,42</b>
Paesi Africa Mediterranea	2.195	4.487	2,04	0,25	0,26	7,65	-3,46
Sud Africa	1.060	1.799	1,70	0,12	0,11	12,65	10,23
Altri Paesi Africa	2.134	4.193	1,96	0,24	0,25	4,05	7,18
Australia	9.010	12.669	1,41	1,02	0,74	29,47	34,19
Nuova Zelanda	1.061	1.509	1,42	0,12	0,09	17,24	2,58
Altri extra-europei	33.265	63.559	1,91	3,79	3,73	-6,86	-9,23
<b>Tot. % stranieri</b>				<b>100,00</b>	<b>100,00</b>		

Fonte: EBTL - ROMA E LAZIO Il turismo in cifre

**IL TURISMO IN CIFRE**  
**negli esercizi alberghieri di Roma e Provincia**  
**Rapporto annuale 2007**

**Tab. 28**

**PROVINCIA DI ROMA - ARRIVI E PRESENZE NELLE STRUTTURE RICETTIVE**  
**(Hotel, RTA, B&B, Case per ferie, Camping)**  
**Anno 2007**

Paesi	Anno 2007			Valori %		Variazione % 2007/2006	
	Arrivi	Presenze	P. media	Arrivi	Presenze	Arrivi	Presenze
<b>Totale</b>	<b>12.381.423</b>	<b>30.874.821</b>	<b>2,49</b>	<b>100,00</b>	<b>100,00</b>	<b>10,96</b>	<b>9,59</b>
<b>Italiani</b>	<b>5.606.193</b>	<b>13.104.577</b>	<b>2,34</b>	<b>45,28</b>	<b>42,44</b>	<b>9,38</b>	<b>7,30</b>
<b>Stranieri</b>	<b>6.775.230</b>	<b>17.770.244</b>	<b>2,62</b>	<b>54,72</b>	<b>57,56</b>	<b>12,30</b>	<b>11,34</b>
Francia	398.128	1.122.508	2,82	5,88	6,32	9,73	11,16
Germania	583.872	1.819.716	3,12	8,62	10,24	4,77	5,78
Regno Unito	627.079	1.790.034	2,85	9,26	10,07	11,08	10,31
Belgio	79.179	198.602	2,51	1,17	1,12	12,66	11,00
Lussemburgo	5.184	14.576	2,81	0,08	0,08	-3,21	-1,55
Olanda	120.176	328.149	2,73	1,77	1,85	10,87	9,31
Austria	76.574	213.604	2,79	1,13	1,20	6,60	8,28
Danimarca	64.977	198.851	3,06	0,96	1,12	5,69	5,57
Irlanda	84.823	243.435	2,87	1,25	1,37	21,28	21,21
Spagna	472.825	1.289.761	2,73	6,98	7,26	18,11	19,18
Portogallo	55.717	155.383	2,79	0,82	0,87	17,82	6,88
Grecia	66.459	173.543	2,61	0,98	0,98	0,32	2,93
Svezia	91.407	261.645	2,86	1,35	1,47	6,97	6,67
Finlandia	26.152	74.507	2,85	0,39	0,42	24,03	23,71
Islanda	3.619	10.684	2,95	0,05	0,06	51,30	50,78
Svizzera	72.986	195.185	2,67	1,08	1,10	-1,81	-1,87
Polonia	61.964	160.437	2,59	0,91	0,90	10,35	4,54
Russia	131.188	372.445	2,84	1,94	2,10	27,49	29,16
Norvegia	65.596	187.732	2,86	0,97	1,06	19,93	24,79
Croazia	9.575	23.477	2,45	0,14	0,13	-6,07	2,38
Repubblica Ceca	15.694	36.176	2,31	0,23	0,20	23,91	20,93
Slovacchia	6.848	14.664	2,14	0,10	0,08	42,85	43,02
Slovenia	10.705	22.245	2,08	0,16	0,13	56,30	34,91
Turchia	21.061	51.312	2,44	0,31	0,29	15,53	8,23
Ungheria	19.778	50.388	2,55	0,29	0,28	6,20	1,25
Altri paesi europei	310.616	768.788	2,48	4,58	4,33	26,59	24,03
<b>Europa</b>	<b>3.482.182</b>	<b>9.777.847</b>	<b>2,81</b>	<b>51,40</b>	<b>55,02</b>	<b>12,34</b>	<b>12,01</b>
USA	1.553.480	3.940.657	2,54	22,93	22,18	13,92	11,62
Canada	145.779	349.444	2,40	2,15	1,97	24,99	23,79
<b>Nord America</b>	<b>1.699.259</b>	<b>4.290.101</b>	<b>2,52</b>	<b>25,08</b>	<b>24,14</b>	<b>14,79</b>	<b>12,52</b>
Messico	56.449	140.376	2,49	0,83	0,79	12,04	7,98
Argentina	49.294	120.609	2,45	0,73	0,68	11,39	-0,45
Brasile	77.849	206.436	2,65	1,15	1,16	23,99	21,31
Venezuela	16.132	42.231	2,62	0,24	0,24	15,39	19,82
Altri paesi americani	105.502	258.579	2,45	1,56	1,46	18,27	14,72
<b>Centro-Sud America</b>	<b>305.226</b>	<b>768.231</b>	<b>2,52</b>	<b>4,51</b>	<b>4,32</b>	<b>17,12</b>	<b>12,65</b>
Giappone	471.775	1.115.704	2,36	6,96	6,28	-1,43	-1,11
Cina	144.595	249.650	1,73	2,13	1,40	0,69	-0,40
Corea del Sud	94.546	194.356	2,06	1,40	1,09	12,32	8,39
Altri Sud-Est Asia	159.285	349.548	2,19	2,35	1,97	18,34	16,05
<b>Sud-Est Asia</b>	<b>870.201</b>	<b>1.909.258</b>	<b>2,19</b>	<b>12,84</b>	<b>10,74</b>	<b>3,47</b>	<b>2,68</b>
Israele	32.886	82.925	2,52	0,49	0,47	-6,30	-6,05
Egitto	7.547	20.019	2,65	0,11	0,11	1,53	6,82
Altri Medio Oriente	59.593	153.271	2,57	0,88	0,86	16,60	9,15
<b>Totale Medio Oriente</b>	<b>100.026</b>	<b>256.215</b>	<b>2,56</b>	<b>1,48</b>	<b>1,44</b>	<b>6,82</b>	<b>3,55</b>
Paesi Africa Mediterranea	15.227	39.191	2,57	0,22	0,22	17,39	19,49
Sud Africa	11.289	28.419	2,52	0,17	0,16	12,73	13,92
Altri Paesi Africa	21.304	51.629	2,42	0,31	0,29	19,75	20,90
Australia	101.987	238.764	2,34	1,51	1,34	24,79	19,24
Nuova Zelanda	18.309	43.367	2,37	0,27	0,24	40,72	37,09
Altri extra-europei	150.220	367.222	2,44	2,21	2,09	22,76	23,65
<b>Tot. % stranieri</b>				<b>100,00</b>	<b>100,00</b>		

Fonte: EBTL - ROMA E LAZIO Il turismo in cifre